



Beispiel 2er WC-Kabine : Material HPL-Vollkernplatte (stoß- & kratzfest). Griffe aus Aluminium, Füße aus Edelstahl, Profile aus Aluminium.

UNSER ★ **SERVICE** ★ **FÜR** ★ **SIE**

- ★ Inklusive Aufmaß
- ★ Inklusive Lieferung & Montage
- ★ Viele Farben für Wände & Beschläge im Preis enthalten
- ★ Lieferzeit von 1-2 Wochen!
- ★ Wählen Sie aus 15 Systemen das Passende aus!

EIN GESCHÄFT FÜR DEN
CLEVEREN HANDWERKER



Was wünschen Sie?

- Unterlagen** **Besuch** **Angebot**

Fax: 07132 – 156 909 – 18

Mail: info@iv-schaefer.com

Name: _____

Firma: _____

Tel.: _____

Mail: _____

Stempel



Unsere Kunden

STUTTGART



B breuninger

Bauknecht

BOSS
HUGO BOSS



WMF

FAX : 07132 - 156 909 - 18

Optimale Qualität

Die Füße sind wahlweise Edelstahl-Vollmaterial \varnothing 16 mm mit aufgeschobenen Kunststoff-Rohren und trittsicheren Kunststoff-Abdeckrosetten in den Farben weiß, grau oder schwarz oder Aluminium-Vollmaterial. Die Türbänder sind aus verzinktem Stahl, nylonummantelt, ebenso die Sicherheits U-Form Drücker.

Perfekte Montage

Wir arbeiten mit perfekt ausgebildeten Monteuren, die jahrelange Erfahrung in der Montage unserer Anlagen haben.



Das sind wir!

Pünktliche Auslieferung

Die vereinbarten Lieferungs- und Montagetermine halten wir zuverlässig ein. Vom Tag der Auftragserteilung an bis zur Auslieferung und Montage bleiben wir mit Ihnen in ständiger Verbindung und erledigen die Arbeiten nach Ihrer Maßgabe.

Erga-Trennwandbau

Die große Erfahrung aus mehr als 30 Jahren kommt der Qualität unserer Produkte voll zugute. Rund 3500 Objekte jährlich produzieren, liefern und montieren wir in einwandfreier Qualität und immer zum gewünschten Termin.

Allerbeste Referenzen

in ganz Deutschland.
Erga hat einen guten Namen als Produzent von erstklassigen

- sanitären Trennwänden
- Umkleideschränken
- Meisterkabinen und
- Büroabtrennungen

Wir liefern und montieren innerhalb von 14 Tagen.

Wir sind überall präsent, unsere Außendienstmitarbeiter sind vor Ort und beraten Sie zu jeder Zeit gerne.



Höhe

der Wandkonstruktion:
2000 mm einschließlich 150 mm Bodenfreiheit.

Wände

30 mm starke Vollspanplatten, beidseitig melaminharzdirektbeschichtet, 1. Wahl, Emissionsklasse E1, formaldehydfrei. Alle sichtbaren Kanten mit einem 3 mm starken ABS-Umleimer.

Ausstattung



Türen

30 mm starke, stumpf einschlagende Brillant-Türen, Aufbau wie Wand. Türanschlagprofil mit eingelegtem Profilmgumi zur Geräuschkämpfung.

Farben

U 2 - weiß, U 8 - lichtgrau, U 24 - orange,
U 33 - rot, U 49 - gelb, U 67 - königsblau,
U 127 - crema, F 18 - weiß pepper,
F 88 - lichtgrau pepper.



Füße

Wahlweise Edelstahl Vollmaterial \varnothing 16 mm mit aufgeschobenen Kunststoff-Rohren und trittsicheren Kunststoff-Abdeckrosetten in den Farben weiß, grau oder schwarz oder Aluminium-Vollmaterial. Die Füße sind stufenlos höhenverstellbar +/- 20 mm mit Bodenaufschraubplatte aus Edelstahl.

Beschläge

2 kräftige Nylon-Aufschraubänder ST24, 2-Riegel-Klosettschloss vollverzinkt, mit Falle und Riegel aus Kunststoff - Sicherheitsdrücker aus schlag- und bruchsicherem Nylon, \varnothing 20 mm mit Rosette \varnothing 50 mm, Riegelolive, Schauscheibe rot-weiß und Notdorn-öffnung, alles aus Nylon, im Farbton gemäß HEWI-Farbkarte.

Profile

Der Stabilisator über der Vorderfront 40/20/2 mm, die seitlichen U-Profile 32/34/32/2 mm zum Ausgleich von Bautoleranzen und die Türanschlagprofile sind aus technisch eloxiertem Aluminium. Gegen Aufpreis können diese Profile in allen RAL-Farben kunststoffpulverbeschichtet werden.

Sanitärtrennwände Typ 30 glatt



Hochwertige Trennwandanlagen

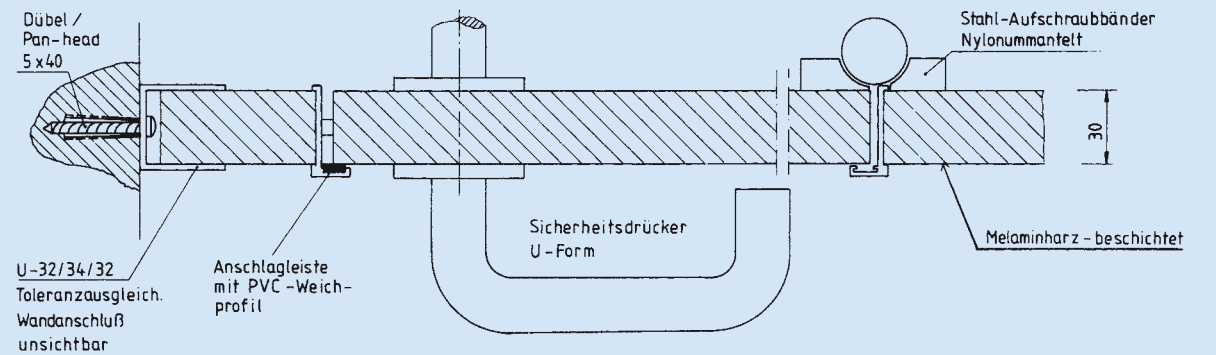
in bester Verarbeitung.
Formschöne Gestaltung, stabil, rahmenlos, leicht zu reinigen und wartungsfrei.
Aus 30 mm starken Dreischicht-Vollspanplatten, melaminharzdirektbeschichtet.
Alle sichtbaren Kanten sind durch einen 3 mm dicken ABS-Umleimer geschützt der im Radius von 3 mm gerundet ist.

Ideal geeignet für

- Schulen und Universitäten
- Hotels und Restaurants
- Industrie- und Gewerbebauten
- Fabriken und Kasernen
- Verwaltungen der öffentlichen Hände und der Industrie
- Krankenhäuser und Altenheime
- Kindergärten u.v.a.m.



Technische Daten

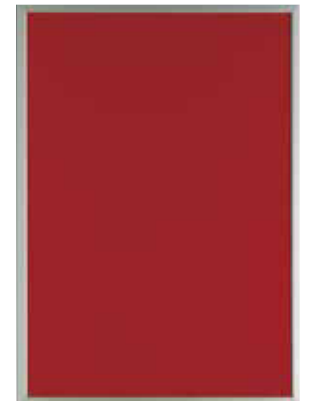


Sanitärtrennwände Typ 30 glatt E



Gesamtaufbau wie Typ 30 glatt, jedoch anstelle der 3 mm starken ABS-Umleimer werden alle Kanten mit einem im Radius 1 mm gerundeten Aluminium-Profil 10/33/10/1,5 eingefasst.

Die Profile sind techn. E6/EV1 eloxiert, oder in allen RAL-Farben pulverbeschichtet.



Alfred-Klinge-Straße 32 · 73630 Remshalden
Telefon (0 71 51) 7 50 40 - 0 · Telefax (0 71 51) 7 50 40 - 50
www.erga.de · kontakt@erga.de

Sanitärtrennwände Typ VK 13 AL



Höchste Stabilität

in bester Verarbeitung.
Wasserfest, fäulnissicher, säure-, lauge-, stoß- und kratzfest, leicht zu reinigen und wartungsfrei.

Aus 13 mm starken HPL-Vollkernplatten in rauhmattter Oberflächenstruktur mit umfrästen Kanten.

Der obere Stabilisator aus 3-Kammer-Aluminium-Profil 58/30/2, die Kanten sind abgerundet.

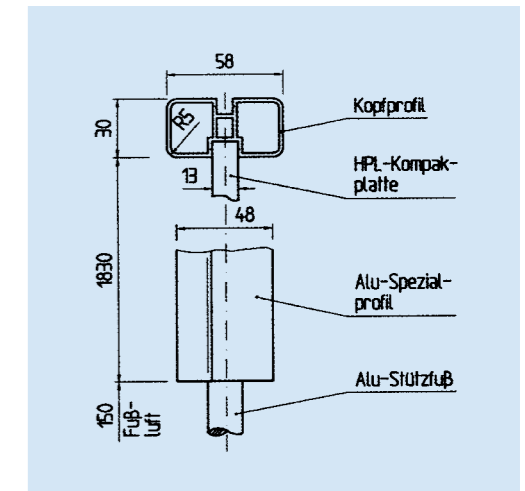
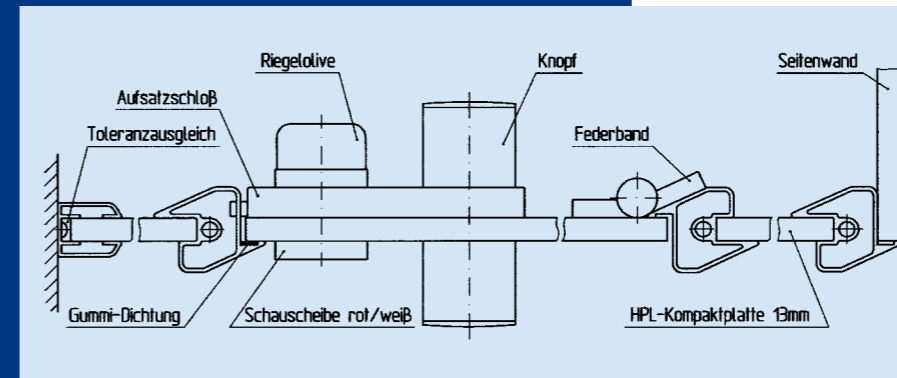
Ideal geeignet für

- Schwimmbäder und Campingplätze
- Sportstätten
- Schulen und Universitäten
- Fabriken und Kasernen
- Verwaltungen der öffentlichen Hände und der Industrie
- Krankenhäuser und Altenheime
- Kindergärten u. v. a. m.



WC-Trennwände Duschkabinen Garderobenschränke
Raumteiler Umkleidekabinen Meisterkabinen

Technische Daten



Beispiele aus unserem Gesamtprogramm im Bereich

Sanitärtrennwände Typ VK 13



VK 13 AL/2



VK 13 NY



VK 13 Kindergarten



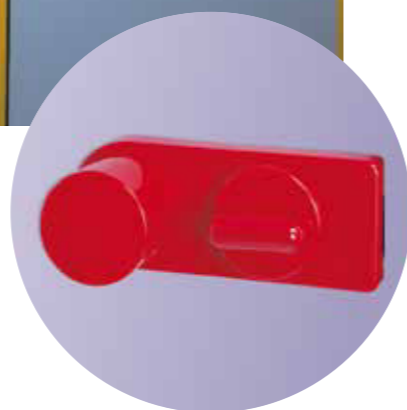
Alfred-Klinge-Straße 32 · 73630 Remshalden
Telefon (0 71 51) 7 50 40-0 · Telefax (0 71 51) 7 50 40-50
www.erga.de · Office@erga.de

Optimale Qualität,

In allen Details wurde auf hohe Stabilität und einwandfreie Verarbeitung geachtet. Der besonders starke Aluminium-Stabilisator über der Türfront, die erstklassigen 13 mm starken HPL-Platten, die äußerst stabilen Aluminiumfüße und die extrem starken Türbänder sind u. a. der Garant für eine sehr hohe Lebensdauer.

Perfekte Montage

Wir arbeiten mit perfekt ausgebildeten Monteuren, die jahrelange Erfahrung in der Montage unserer Anlagen haben.



Das sind wir!

Pünktliche Auslieferung

Die vereinbarten Lieferungs- und Montagetermine halten wir zuverlässig ein. Vom Tag der Auftragserteilung an bis zur Auslieferung und Montage bleiben wir mit Ihnen in ständiger Verbindung und erledigen die Arbeiten nach Ihrer Maßgabe.

Erga-Trennwandbau

Die große Erfahrung aus mehr als 30 Jahren kommt der Qualität unserer Produkte voll zugute. Rund 2500 Objekte jährlich produzieren, liefern und montieren wir in einwandfreier Qualität und immer zum gewünschten Termin.

Allerbeste Referenzen

In ganz Deutschland. Erga hat einen guten Namen als Produzent von erstklassigen

- sanitären Trennwänden
- Umkleideschränken
- Meisterkabinen und
- Büroabtrennungen.

Wir liefern und montieren innerhalb von 14 Tagen.

Wir sind überall präsent, unsere Außendienstmitarbeiter sind vor Ort und beraten Sie zu jeder Zeit gerne.

Höhe der Wandkonstruktion:
2000 mm einschließlich 150 mm Bodenfreiheit

Wände

13 mm starke HPL-Vollkernplatten in rauhmatter Oberflächenstruktur. Absolut wasserbeständig, fäulnissicher, widerstandsfähig gegen Beschädigungen und besonders pflegeleicht. Alle sichtbaren Kanten sind umfräst.

Türen

Stumpf einschlagend aus HPL-Vollkernplatten, alle Kanten umfräst, alle Ecken abgerundet im Radius von 2 mm. Zur Geräuschdämpfung ist eine Gummidichtung in das Türanschlagprofil an der Schloßseite eingelegt.

Farben

E 2 - weiß, E 9 - hellgrau, E 36 - rot, E 45 - sonnen-gelb, E 68 - marineblau, E 121 - beige, P 19 - weiß pepper, P 87 - hellgrau pepper.

Ausstattung



Füße

Aluminium Vollmaterial 16 mm stark, stufenlos höhenverstellbar +/- 20 mm mit Bodenschraubplatte und trittsicheren Kunststoff-Abdeckrosetten in den Farben weiß, grau und schwarz. Die Fußverbindungen sind extrem stabil und über ein Gewinde in die Türanschlagprofile mechanisch eingedreht.

Beschläge

3 kräftige nylonummantelte Stahltürbänder ST 24, eines davon mit eingebauter Feder zum Offenhalten oder Selbstschließen der Tür. Türbänder in den Farben der Beschläge. Das Einriegel-Kastenschloß aus Polyamid ist wasserfest und form-schön. Notdornöffnung mit Schauscheibe rot/weiß und einem Zugknopf, innen mit Riegelolive, alles aus Nylon, lieferbar in den Farben weiß, gelb, hellrot, hellblau, dunkelblau, grau und schwarz.

Profile

Aluminium 3-Kammer-Profile 58/30/2 mm als Stabilisator über der Vorderfront. Alle Profile abgerundet, Türanschlagprofil aus Aluminium 2-Kammer-Profil. Wandanschlußprofil aus Aluminium 35/30/35/2 mm als U-Profil.

Sanitärtrennwände Typ VK 13 AL/2



Das System VK 13 AL/2 genügt höchsten Ansprüchen in Sanitärbereichen von Sportanlagen und Verwaltungen, in Krankenhäusern und Schwimmbädern, Büro- und Geschäftshäusern oder Hotels.

Das formschön gerundete Kopfprofil und die flächenbündige Front mit gefälzten Türen oder Weichprofilanschlag (wahlweise) vermitteln eine perfekte Optik.

Alle verwendeten Materialien sind korrosionsfrei und völlig unempfindlich gegen Feuchtigkeit. Die 13 mm starken HPL-Kompakt-

platten verfügen über eine farbige Melaminharzoberfläche, alle Befestigungs- und Versteifungsprofile sind aus stranggepresstem Aluminium.

Als WC-Trennwand, Duschabtrennung oder Umkleidekabine einsetzbar.

Dieses System vereinigt maschinell perfekte Verarbeitung mit harmonischem, modernem Design und einer hohen Lebensdauer.



WC-Trennwände Duschkabinen Garderobenschränke
Raumteiler Umkleidekabinen Meisterkabinen

Sanitärtrennwände Typ VK 13 AL/2

Wände:

13 mm starke, melaminharzbeschichtete HPL-Vollkernplatten, im Kern dunkelbraun. Absolut wasserbeständig, fäulnissicher, widerstandsfähig gegen Beschädigungen und besonders pflegeleicht. Alle sichtbaren Kanten sind umfräst.

Unsichtbar befestigte Wandanschlüsse durch Alu-Profile 30/17/30/2, auch zur Aufnahme von Bautoleranzen.

Über der Vorderwand als Stabilisator ein Alu-Profil 40/27/2 mm.

Türen:

Gefälzte Türblätter oder mit Weichprofilanschlag (wahlweise) aus 13 mm starken HPL-Vollkernplatten, wie die Wände, alle Kanten umfräst, die Ecken abgerundet im Radius von 2 mm, 3 Türanschlagpuffer im Türfalz.

Höhe:

201 cm einschl. 15 cm Fußluft, stehend auf 20 mm starken Alu-Rundfüßen, mit einer trittsicheren Kunststoff-Abdeckrosette versehen, auf dem Boden aufsitzend und verdübelt.

Bohrtiefe

2 cm (Fußbodenheizung).

Sonderhöhen, auch mit Verglasung bis 4 m möglich.

Beschläge:

2 kräftige, nylonummantelte Stahltürbänder ST24, eines davon mit eingebauter Feder zum Offenhalten oder Selbstschließen der Tür. Türbänder in den Farben der Beschläge. Zugknopf und Verschlusshebel mit Schauscheibe rot/weiß und Notdornöffnung aus schlag- und bruchsicke-rem Nylon.

Farben:

Wände:

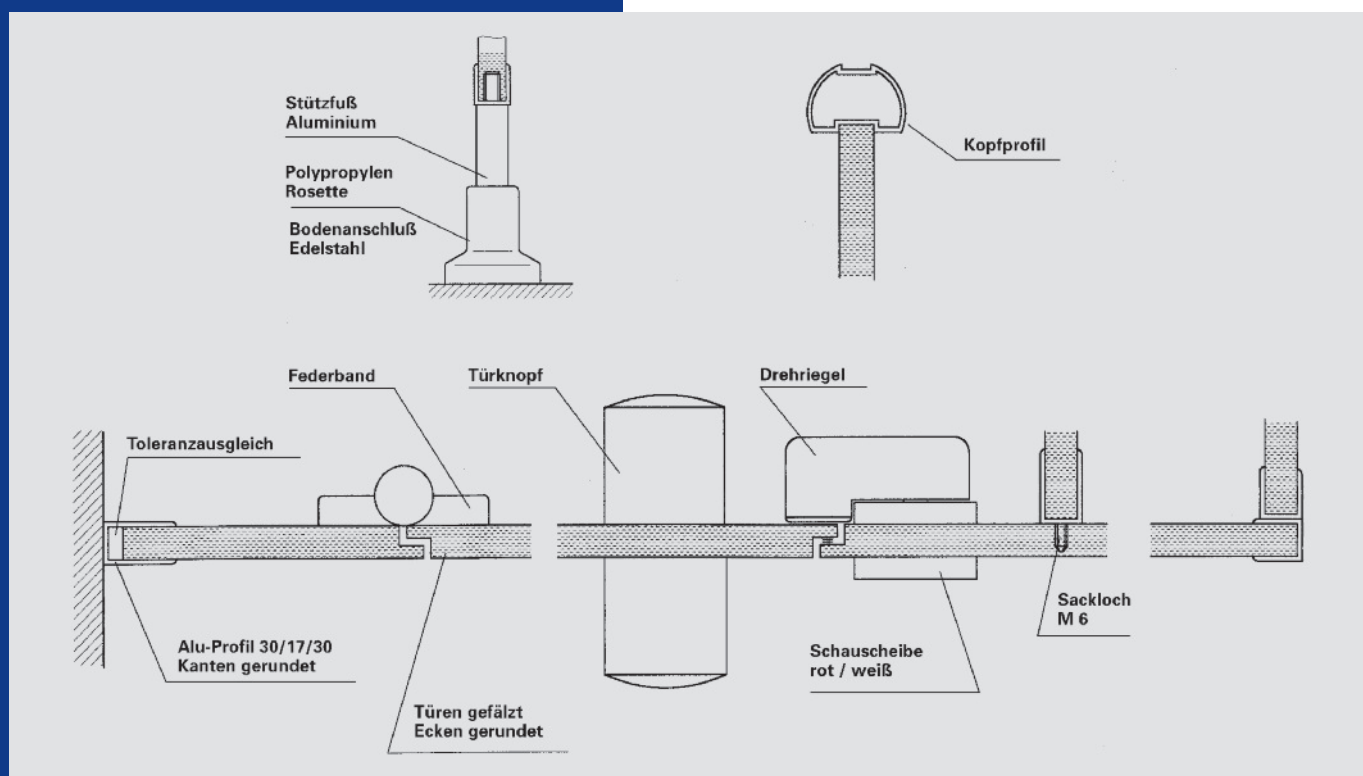
E 2-weiß E 121-beige E 9-hellgrau
E 45-sonnengelb E 36-rot E 68-marineblau
P 19-weiß pepper P 87-hellgrau pepper

Beschläge:

Nr. 99 - weiß, Nr. 90 - schwarz, Nr. 33 - hellrot

Profile:

E6/EV1 technisch eloxiert.
Pulverbeschichtung in RAL-Tönen ist gegen Mehrpreis möglich.



WC-Trennwände
Duschkabinen
Garderobenschränke
Raumteiler
Umkleidekabinen
Meisterkabinen

Alfred-Klingele-Straße 32 · 73630 Remshalden
Telefon (0 71 51) 7 50 40-0 · Telefax (0 71 51) 7 50 40-50
<http://www.erga.de>

Sanitärtrennwände Typ B 40



Sanitärtrennwände Typ B 40

Wände:

Vorder- und Seitenwände 40 mm stark, aus Vollspanplatten, mit beidseitiger 0,8 mm starken Schichtstoffauflage. Oberfläche strukturiert, stoß- und kratzfest, absolut flächenbündig und rahmenlos. Sämtliche sichtbaren Kanten sind mit 3 mm ABS-Umleimern geschlossen. 20/40 mm Rechteckrohr zur Stabilisierung der Türfront. Wandanschlüsse mit Schattenfuge. Zwischenwände 30 mm stark, Wandanschlüsse mittels U-Profil.

Türen:

60 cm breit, Material und Konstruktion wie Vorderwände. Türanschlag absolut flächenbündig einschlagend aus massivem Echtholzeinleimer, längsseitig überfäلت mit Türanschlagpuffer zur Geräuschkämpfung.

Höhe:

Anlagenhöhe im Standard 200cm inkl. 15 cm Fußluft, stehend auf Rundfüßen, mit einer trittsicheren Abdeckrosette versehen, auf dem Boden aufsitzend und verdübelt.

Beschläge:

U-Form Sicherheitsdrücker mit WC-Olive, Schauscheibe rot/weiß und Notöffnung.

Farben:

U 2 - weiß, U 7 - lichtgrau
U 42 - sonnengelb, U 39 - karminrot,
U 66 - enzianblau, U 182 - lindgrün,
U 120 hellbeige, U 84 - braun.

Ausführungen:

B 40:

alle Profile aus Aluminium, naturfarbig eloxiert, im Standard mit Nylon Beschlägen, gegen Mehrpreis auch mit Aluminium oder Edelstahlbeschlägen.

B 40 ES:

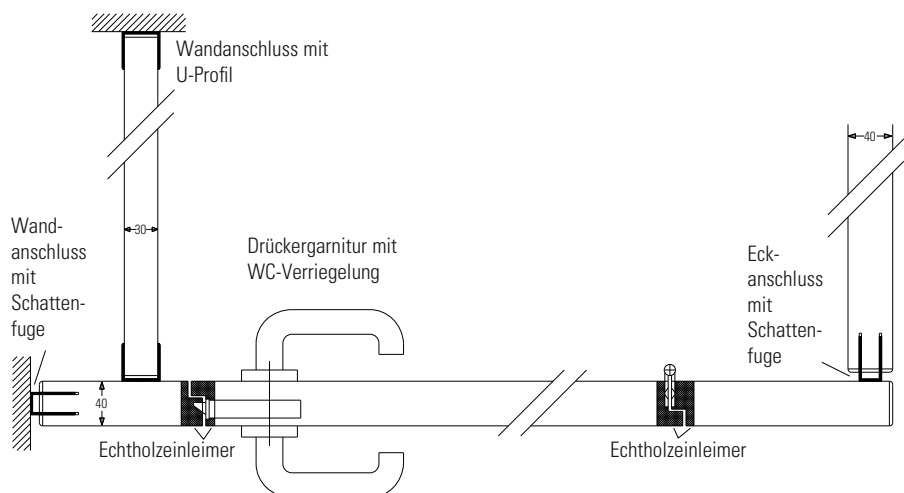
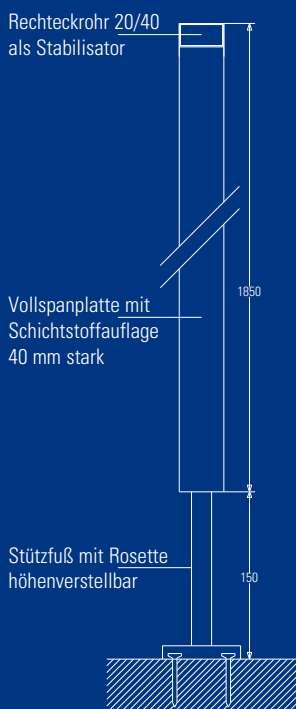
alle Profile aus Edelstahl, Beschläge und Füße aus Edelstahl.

Zubehör:

Kleiderhaken und Türstopper

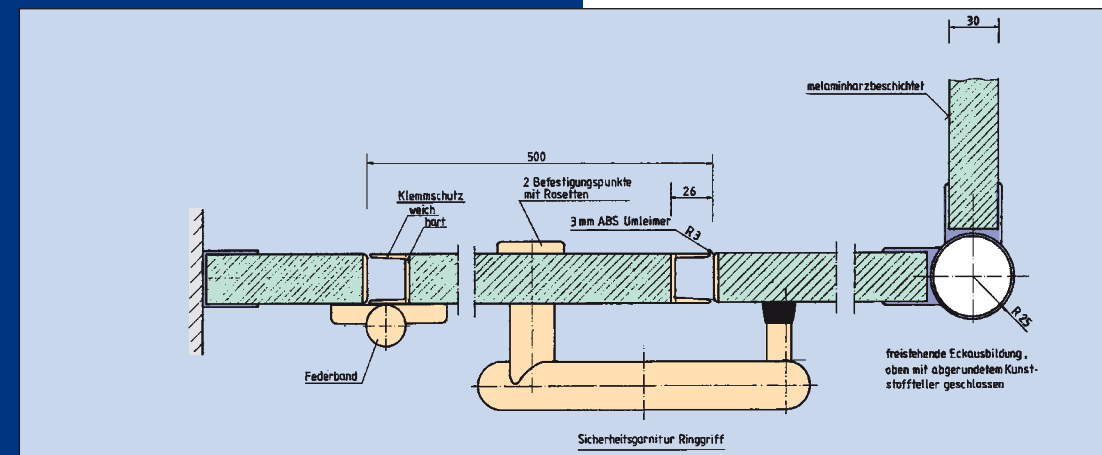
Sonderausstattungen:

Sonderdekore
Sonderhöhen
Haken/Puffer-Kombination
Papierrollenhalter
Ersatzrollenhalter
WC-Bürste
Wandascher



WC-Trennwände
Duschkabinen
Garderobenschränke
Raumteiler
Umkleidekabinen
Meisterkabinen

Alfred-Klinge-Straße 32 · 73630 Remshalden
Telefon 0 71 51/7 50 40-0 · Telefax 0 71 51/7 50 40-50
<http://www.erga.de> · vertrieb@erga.de



SICHERHEIT und GESTALTUNG werden großgeschrieben.



Hochwertige Trennwandanlagen

in bester Verarbeitung. Formschöne Gestaltung, stabil, rahmenlos, leicht zu reinigen und wartungsfrei.

- Typ 30 glatt Kiga

Aus 30 mm starken Dreischicht-Vollspanplatten, melaminharzdirektbeschichtet.

Alle sichtbaren Kanten sind durch einen 3 mm dicken ABS-Umleimer geschützt der im Radius von 3 mm gerundet ist.

- Typ VK13 Kiga

In wasserfester Ausführung aus 13 mm starken HPL-Vollkernplatten. Alle sichtbaren Kanten sind umfräst.

- Typ PU 30 Kiga und Typ PU-P 30 Kiga

Trennwände aus verzinkten und folien- bzw. pulverbeschichteten Blechen, mit FCKW-freiem PU-Schaum ausgesteift.

Im System PU 30 mit folienbeschichteten Blechen.

Im System PU-P 30 mit pulverbeschichteten Blechen.

- Typ VK30 Kiga

Aus 30 mm starken Schichtstoff-Verbundelementen, beidseitig mit 2 mm starken HPL-Platten belegt und einem Polyurethan-Recyclingkern

Speziell entwickelt für Kindergärten.



WC-Trennwände Duschkabinen Garderobenschränke
Raumteiler Umkleidekabinen Meisterkabinen

Kindergärten sind etwas Besonderes

Unfallsicherheit und kindgerechtes Funktionieren sind in Kindergärten besonders wichtig.

Zum Einsatz kommen nur gesundheits- und umweltverträgliche Materialien.

Natürlich werden die Vorschriften des GUV und TÜV beachtet, teilweise sogar noch übertroffen.

Eine farbenfrohe und freundliche Gestaltung rundet das System ab.

Das Trennwandsystem für Kindergärten zeichnet sich in hohem Maße durch Sicherheit aus.

Alle Anlagen sind rahmenlos und flächenbündig. Es gibt keine vorstehenden, scharfkantigen Teile, die Verletzungsgefahren bedeuten und natürlich sind alle Ecken und Kanten abgerundet.



WC-Trennwände
Duschkabinen
Garderobenschränke
Raumteiler
Umkleidekabinen
Meisterkabinen

Alfred-Klinge-Straße 32 · 73630 Remshalden
Telefon (0 71 51) 7 50 40-0 · Telefax (0 71 51) 7 50 40-50
<http://www.erga.de>

Gestaltungsvarianten

Für die Türen gibt es moderne Gestaltungsvarianten mit Dreiecken oder Rundbögen je nach verwendeten Materialien.

Perfekte Montage

Wir arbeiten mit perfekt ausgebildeten Monteuren, die jahrelange Erfahrung in der Montage unserer Anlagen haben.



Wände

WC-Trennwände für Kindergärten unterscheiden sich erheblich von den Ausführungen für Erwachsene. Die gesamte Anlage ist 1400 mm einschließlich 100 mm Bodenfreiheit hoch, damit eine Aufsicht über die Kinder gewährleistet ist. (Sonderhöhen möglich)

Türen

Rahmenlos, in gleicher Konstruktion wie die Wände. Beidseitig mit 25 mm breiten, weißen Weichlippen versehen, wodurch jegliche Klemmgefahr ausgeschlossen wird. Breite der Standardtür 50 cm.

Farben

Typ 30 glatt: U 2 - weiß, U 8 - lichtgrau, F 18 - weiß pepper, U 33 - rot, U 49 - gelb, U 67 - königsblau, F 88 - lichtgrau pepper, U 127 - crema, U 24 - orange

Typ VK 13: E 2 - weiß, E 9 - hellgrau, P 19 - weiß pepper, E 45 - sonnengelb, E 36 - rot, E 68 - marineblau, P 87 - hellgrau pepper, E 121 - beige

Typ PU(-P) 30: weiß, lichtgrau

Typ VK 30: T 2 - weiß, T 6 - dunkelgrau, T 8 - lichtgrau, T 49 - ginstergelb, T 63 - himmelblau, T 187 - mintgrün



Ausstattung



Das sind wir!

Pünktliche Auslieferung

Die vereinbarten Lieferungs- und Montagetermine halten wir zuverlässig ein. Vom Tag der Auftragserteilung an bis zur Auslieferung und Montage bleiben wir mit Ihnen in ständiger Verbindung und erledigen die Arbeiten nach Ihrer Maßgabe.

Erga-Trennwandbau

Die große Erfahrung aus mehr als 30 Jahren kommt der Qualität unserer Produkte voll zugute. Rund 3000 Objekte jährlich produzieren, liefern und montieren wir in einwandfreier Qualität und immer zum gewünschten Termin.

Allerbeste Referenzen

In ganz Deutschland. Erga hat einen guten Namen als Produzent von erstklassigen

- sanitären Trennwänden
- Umkleideschränken
- Meisterkabinen und
- Büroabtrennungen.

Wir liefern und montieren innerhalb von 14 Tagen.

Wir sind überall präsent, unsere Außendienstmitarbeiter sind vor Ort und beraten Sie zu jeder Zeit gerne.

Beschläge

2 kräftige nylonummantelte Stahltürbänder ST 24, einer davon mit eingebauter Feder zum Selbstschließen der Türen.

Sicherheitsringgriff als Türanschlag aus bruchsicherem Nylon, lieferbar in den Farben :

- 99 - weiß
- 13 - gelb
- 33 - rot
- 95 - grau
- 53 - hellblau
- 50 - dunkelblau
- 90 - schwarz.

Profile

Wandanschluss durch unsichtbar befestigte Aluminium-U-Profile. Alle Profile E6/EV1 technisch eloxiert, oder gegen Aufpreis in allen RAL-Farben kunststoffpulverbeschichtet.

Raumtrennwände System LW 30



Die bewährte Raumtrennwand LW 30 ist ein flexibles und ausgereiftes Trennwandssystem mit dem durch die Vielfalt der Ausführungen **jedes** Raumproblem zu lösen ist.

Verschiedene Farben und Dekore der Füllungen, verbunden mit eloxierten oder farbig pulverbeschichteten Aluminium-Spezialprofilen, sorgen für eine dekorative und preisgünstige Ausführung.

Ob Büroraum oder Meisterkabine, Lagerabtrennung oder optischer Raumteiler, das System LW 30 ermöglicht wirtschaftliche Raumaufteilung und erlaubt eine vielfältige Nutzung des vorhandenen Platzangebotes.

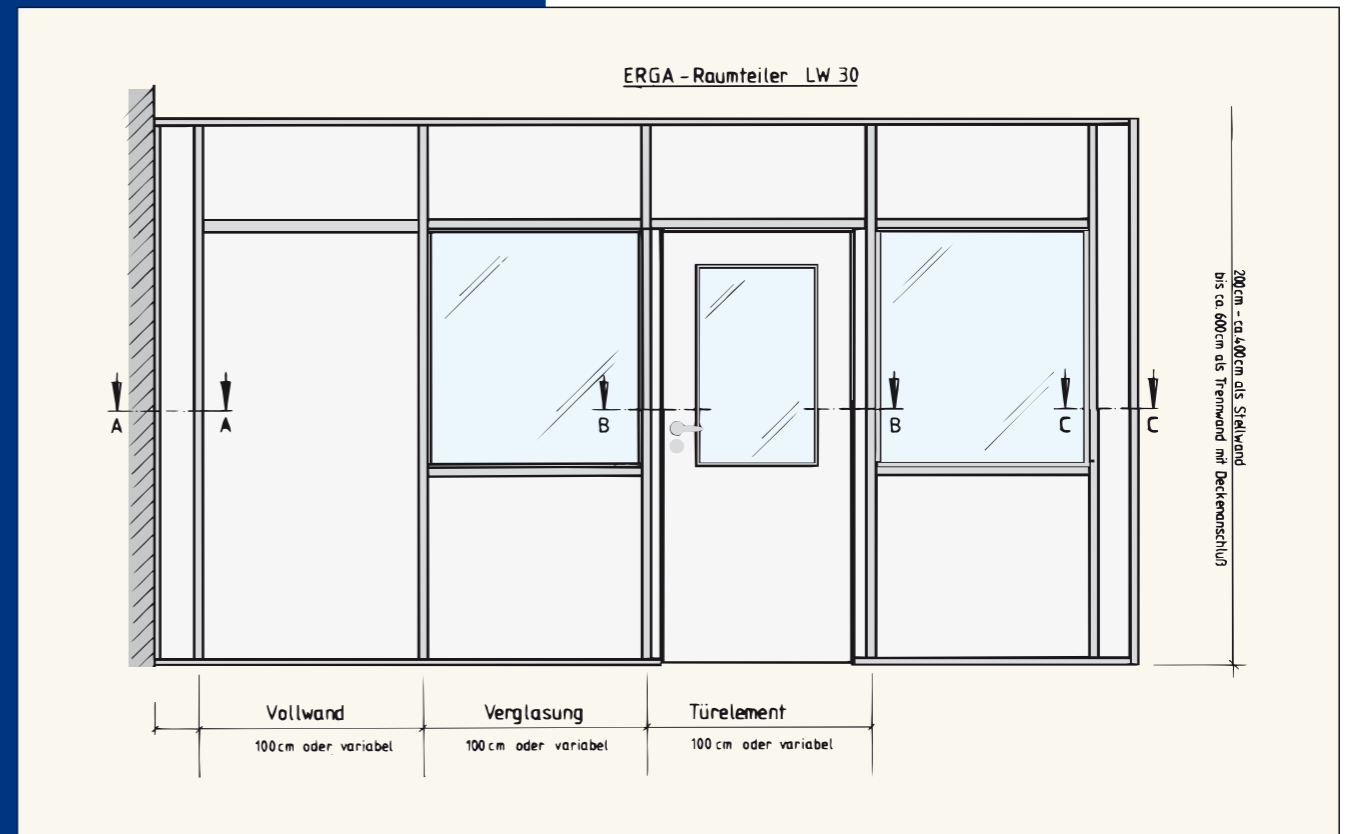
Für Büro- und Verwaltungsgebäude genauso einsetzbar wie für Solarien, Industriebauten oder Werkhallen.

Die vorgefertigten Elemente ermöglichen kurze Montagezeiten und gestatten außerdem problemloses Umbauen.

Die Trennwände sind versetzbar und eignen sich gleichermaßen für Neubauten und Umbauten.



WC-Trennwände Duschcabinen Garderobenschränke
Raumteiler Umkleidekabinen Meisterkabinen



Die Farbgestaltung

Oberflächen:

melaminharzbeschichtete Spanplatte 30 mm stark:
 U 2 - weiß U 8 - lichtgrau
 U 33 - rot U 49 - gelb
 U 67 - königsblau U 127 - crema
 F 18 - weiß pepper
 F 88 - lichtgrau pepper

Schichtstoff-Verbundelemente 30 mm stark:

T 2 - weiß T 8 - lichtgrau
 T 6 - dunkelgrau T 49 - ginstergelb
 T 63 - himmelblau
 T 187 - mintgrün

Profile:

E6/EV1 technisch eloxiert, Pulverbeschichtung in RAL-Tönen ist gegen Mehrpreis möglich.

Beschläge:

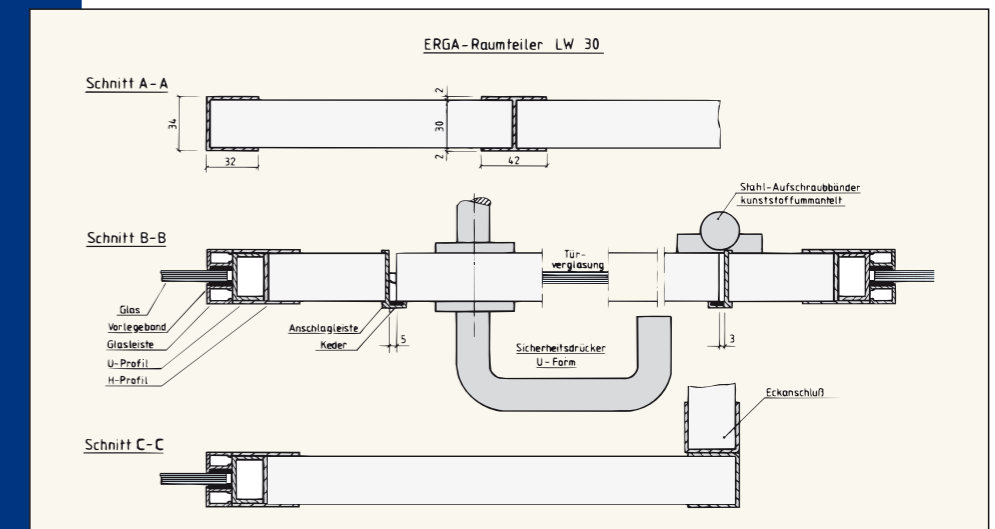
weiß, schwarz, gelb, dunkelgrau, hellrot, weinrot, dunkelbraun, hellblau, dunkelblau, dunkelgrün.



Die Abwicklung:

Die Vorgehensweise ist unproblematisch und schnell. Sie erhalten nach Vorlage eines Grundrisses ein detailliertes Angebot. Sofern Sie eine Beratung wünschen, stehen unsere Außendienstmitarbeiter(innen) kurzfristig zur Verfügung.

Nach Auftragserteilung nehmen wir vor Ort die Maße, kurze Zeit später werden die Trennwände geliefert und von bestens ausgebildeten Monteuren eingebaut. Die Montage ist staub- und schmutzarm und kann auch bei laufendem Betrieb erfolgen.



WC-Trennwände
Duschcabinen
Garderobenschränke
Raumteiler
Umkleidekabinen
Meisterkabinen

Alfred-Klingele-Straße 32 · 73630 Remshalden
 Telefon (0 71 51) 7 50 40-0 · Telefax (0 71 51) 7 50 40-50
<http://www.erga.de>

Die Farbgestaltung

Die Materialien

Die Rahmen, Wand- und Bodenanschlüsse erfolgen mittels Spezial-Aluminiumprofilen. Befestigung in Boden, Wänden oder Decke durch unsichtbare Verschraubung oder Verklebung.

Die Füllungen werden in die Profile eingeschoben und einseitig verschraubt.

Einfachverglasungen ab Brüstungshöhe, als Oberlicht oder bis zum Boden, können in jeder Glasart ausgeführt werden. Unterschiedlichste Glasstärken kommen hier je nach Anforderung zum Einsatz.

Als Füllungen bieten sich verschiedene Materialien an.

30 mm starke, beidseitig melaminharzbeschichtete Vollspanplatten oder 30 mm starke wasserunempfindliche Schichtstoff-Verbundelemente.

Die Höhen

Bis 4,0 m ist die Ausführung als Stellwand möglich, bis 6,0 m als Trennwand mit Deckenanschluß.

Eventuell notwendige Versteifungen mittels schmalen Wandelementen, Aluminium- oder Stahlprofilen.

Die Deckenvarianten

Aufgesetzte Decken aus 13 mm starken Vollspanplatten, beidseitig melaminharzbeschichtet, auf Wunsch auch in begehbaren Ausführung oder als abgehängte Raster- und Akustikdecken.

Die Decken können für integrierte Beleuchtungselemente vorgerichtet werden.

Fußboden

Aufgedoppelte Fußböden, belegt mit 28 mm starken, wasserfest verleimten Nut- und Feder-Verlegeplatten eignen sich als Untergrund für vielfältige Beläge.

Die Materialien



Ausstattung



Die Türelemente

Die Türblätter werden wie die Trennwände ausgeführt. Die Türzarge aus Aluminiumprofilen fügt sich nahtlos in die Optik des Systems ein.

Angeschlagen werden die Türen mit stabilen Aufschraubändern ST 24 (schwere Ausführung).

Als Standardbeschläge kommen Polyamid U-Form Sicherheitsdrücker oder Knopf-garnituren mit Schlüsselrosetten zur Ausführung. Auf Wunsch kann hier jedes handelsübliche Fabrikat verwendet werden.

Die Breite des Standard-Türblattes beträgt 84 cm.

Zwischenbreiten von 50-120 cm sind genauso möglich, wie doppelflügelige Türelemente oder Schiebetür-Varianten.

Volltürblätter, auch mit Glasausschnitt, oder Ganzglastüren können eingebaut werden.



Mit unseren Wänden, Decken oder Fußböden ist jeder Wunsch realisierbar. Fragen Sie uns!



Sanitärtrennwände Typ Prince 34 Inox



Sanitärtrennwände Typ Prince 34 Inox

Wände:

Prince 34 Inox S: 30 mm starke Vollspanplatten, beidseitig melaminharzbeschichtet, 1. Wahl, Emissionsklasse E 1, formaldehydfrei. Alle Sichtkanten sind mit 3 mm starken ABS - Umleimern versehen, die in einem Radius von 3 mm abgerundet sind.

Prince 34 Inox VK: 30 mm starke Schichtstoff-Verbundelemente, beidseitig mit 2 mm starken HPL-Platten belegt und einem Polyurethan-Recyclingkern. Absolut wasserbeständig, stoß- und kratzfest. Alle sichtbaren Kanten mit einem 3 mm starken ABS-Umleimer.

Prince 34 Inox PU: 30 mm starke Blechelemente, aus Stahl, verzinkt, Aluminium oder Edelstahl 1.4301, in Sandwichbauweise ausgeführt. Die Elemente sind durch einen innenliegenden Rahmen stabilisiert. Der Hohlraum wird vollflächig mit FCKW freiem Polyurethanhartschaum miteinander gefüllt.

Unsichtbar befestigte Wandanschlüsse durch abgerundete Alu - Profile 32/34/32/2 mm, auch zur Aufnahme von Bautoleranzen, oder mittels eines T-Profiles.

Ausführungsvarianten:

"schwebend":

Mit zurückgesetzten Füßen und zurückgesetztem Kopfprofil. Der Anschluß zwischen Vorderwand und Zwischenwand erfolgt mittels einer stabilen T-Verbindung. Das Türanschlagprofil ist zurückgesetzt, die Türen schlagen flächenbündig ein.

"stehend":

Das Kopfprofil über der Vorderfront ist ein abgesetztes, gerundetes Alu-Profil 40/25/2,5 mm das mit 25 mm Distanzhaltern aus Aluminium verschraubt ist. Gerundetes Alu - Türanschlagprofil mit eingelegter Profil - Gummi - Dichtung zur Geräuschdämpfung.

Beschläge:

Edelstahl - Türbänder (schwere Ausführung). Verzinktes Badezelleneinsteckschloss mit **Edelstahlstulp**. **Edelstahl L - Form Sicherheitsdrücker** mit Schauscheibe und **Edelstahl - Riegelolive**. FSB 1076 o. glw.

Höhe:

203 cm einschl. Fußluft, stehend auf **Edelstahl - Rundfüßen**, Ø 18 mm mit trittsicheren **Edelstahl - Abdeckrosetten** versehen, auf dem Boden aufsitzend und verdübelt. Bohrtiefe 2 cm (Fußbodenheizung). Die Fußluft kann zwischen 7 und 15 cm frei gewählt werden.

Farben:

nach Wahl aus unserer Dekorpalette.

Sämtliche Aluminiumprofile technisch eloxiert , E6/EV 1 oder gegen Mehrpreis in beliebigem RAL-Ton pulverbeschichtet.



Alfred-Klinge-Str. 32
73630 Remshalden
Telefon (07151) 75040-0
Telefax (07151) 75040-50
www.erga.de
Vertrieb@erga.de

Sanitäre Trennwände Typ Prince 34



Sanitärtrennwände Typ Prince 34

Wände:

30 mm starke Vollspanplatten, beidseitig melaminharzbeschichtet, 1. Wahl, Emissionsklasse E 1, formaldehydfrei. Alle sichtbaren Kanten mit einem 3 mm starken ABS-Umleimer.

Unsichtbar befestigte Wandanschlüsse durch abgerundete Alu - Profile 32/34/32/2 mm, auch zur Aufnahme von Bautoleranzen. Über der Vorderfront als Stabilisator ein gerundetes Alu-Profil 40/25/2,5 mm, mit 25 mm Distanzhaltern aus Aluminium verschraubt.

Türen:

Vollspantüren, stumpf einschlagend. In gleicher Konstruktion wie die Wände. Gerundetes Alu - Türanschlagprofil mit eingelegter Profil - Gummi - Dichtung zur Geräuschdämpfung.

Kanten:

Alle Sichtkanten sind mit 3 mm starken ABS - Umleimern versehen, die in einem Radius von 3 mm abgerundet sind.

Beschläge:

Edelstahl - Türbänder (schwere Ausführung). Verzinktes Badezelleneinsteckschloss mit **Edelstahlstulp**. **Edelstahl L-Form Sicherheitsdrücker** mit Schauscheibe und **Edelstahl - Riegelolive**. FSB 1076 o. glw.

Höhe:

203 cm einschl. Fußluft, stehend auf **Edelstahl - Rundfüßen**, \varnothing 18 mm mit trittsicheren **Edelstahl - Abdeckrosetten** versehen, auf dem Boden aufsitzend und verdübelt. Bohrtiefe 2 cm (Fußbodenheizung).

Farben:

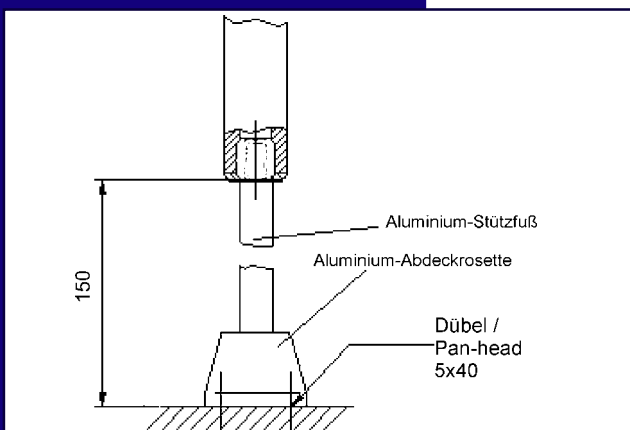
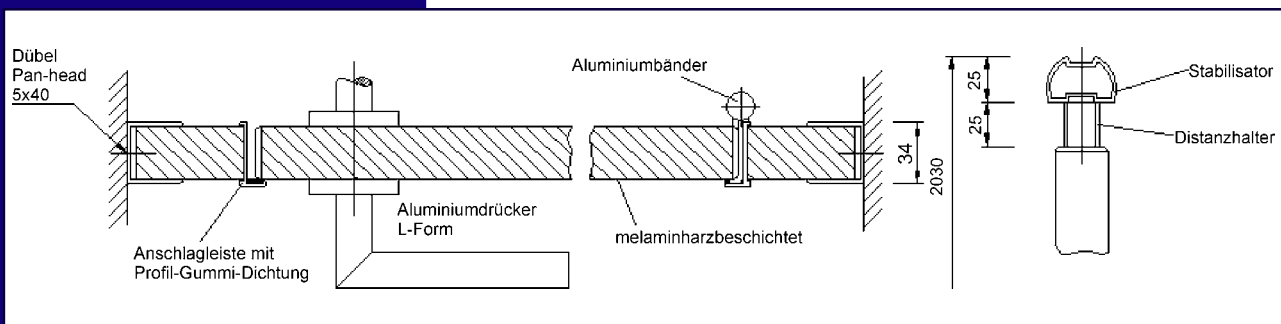
Nach Wahl des Bauherren.

U 2 - weiß U 8 - lichtgrau U 49 - gelb
U 64 - lavendelblau U 129 - jasmin U 33 - rot
P 18 - weiß pepper P 88 - lichtgrau pepper

Weitere Farben auf Anfrage.

Mit rauhmatter Oberfläche - strukturiert -.

Sämtliche Alu - Profile technisch eloxiert , E6/EV



Alfred-Klinge-Str. 32
73630 Remshalden
Telefon (07151) 75040-0
Telefax (07151) 75040-50
www.erga.de
kontakt@erga.de

Sanitärtrennwände Typ PU 30



Das System „PU 30“ genügt höchsten Ansprüchen in Schwimmbädern und Sportanlagen, sowie in Sanitärbereichen in Verwaltungen, Schulen, Kindergärten und in Krankenhäusern, Kasernen, Hotels oder Campingplätzen.

Besonders strapazierfähig durch seine Widerstandsfähigkeit gegen Feuchtigkeit jeglicher Art.

Als WC-Trennwand, Duschtrennung, Umkleide- oder Massagiekabine einsetzbar.

Die Bleche sind an allen Ecken und Kanten körperfreundlich abgerundet und in drei verschiedenen Oberflächen-Varianten lieferbar.

Unsere fachgerechte Verarbeitung gewährleistet eine hohe Lebensdauer.



ERGA GmbH
Trennwandbau

- WC-Trennwände
- Duschkabinen
- Garderobenschränke
- Raumteiler
- Umkleidekabinen
- Meisterkabinen

Sanitärtrennwände Typ PU 30

Wände:

aus Stahl, verzinkt, Aluminium oder Edelstahl 1.4301, in Sandwichbauweise ausgeführt. Alle Ecken und Kanten sind körperfreundlich abgerundet (BAGUV-Zeugnis).

Die Elemente sind durch einen innenliegenden Rahmen aus Hartkunststoffprofilen stabilisiert. Der Hohlraum wird vollflächig mit FCKW freiem Polyurethanhartschaum ausgeschäumt, der die Platten unlösbar miteinander verbindet. Die Elemente sind umlaufend mit schwarzen oder weißen Kunststoffprofilen geschlossen.

Wandanschlüsse erfolgen durch Alu - U Profile, die im Farbton der Wände pulverbeschichtet sind und zum Ausgleich von Bautoleranzen dienen.

Türen:

Die Türen werden durch verdecktliegende steigende Scharniere aus Vollkunststoff, die in die Kopfleiste integriert sind, stets geschlossen gehalten, können jedoch auch auf eine Offenstellung von 30°, 60° und 90° eingestellt werden.

Beschläge:

Drehriegelverschluß (DBGM) mit aufgesetzter Sichtanzeige FBD und Notentriegelung.

Höhe:

200 cm einschließlich 15 cm Fußluft, stehend auf stufenlos höhenverstellbaren Füßen mit angeschweißtem Teller und Abdeckrosette, komplett aus Edelstahl.

Oberflächen:

- PU 30: Stahlblech mit Folienbeschichtung
- PU-P 30: Stahlblech mit Polyester-Epoxidharz-Pulverbeschichtung
- PU-AP 30: Aluminiumblech mit Polyester-Epoxidharz-Pulverbeschichtung
- PU-ES 30: Edelstahl natur, strukturiert

Standardmaße (in cm):

- Türen: 60 / 80 / 90 / 100
- Wände: 10,4 / 12,5 / 15 / 17,5 / 20 / 25
30 / 35 / 40 / 50 / 60 / 70 / 80 / 90
100 / 110 / 120 / 135 / 145 / 149

Zwischenwände die länger als 149 cm sein sollen, müssen zweigeteilt hergestellt und mit einem pulverbeschichteten H - Profil verbunden werden (gegen Mehrpreis).

Farben:

Nach Wahl des Bauherren.

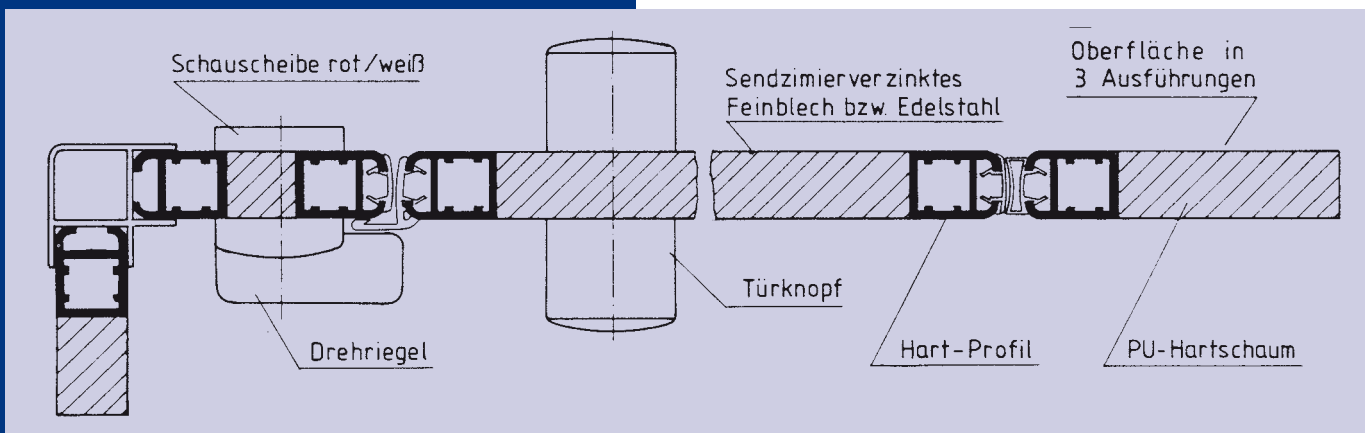
Wände:

reinweiß lichtgrau

In Edelstahlausführung Oberfläche natur strukturiert und unlackiert.

Beschläge:

- Nr. 90 - schwarz Nr. 13 - gelb
- Nr. 30 - weinrot Nr. 33 - hellrot
- Nr. 50 - dunkelblau Nr. 53 - hellblau



WC-Trennwände
Duschkabinen
Garderobenschränke
Raumteiler
Umkleidekabinen
Meisterkabinen

Alfred-Klinge-Straße 32 · 73630 Remshalden
Telefon (0 71 51) 7 50 40-0 · Telefax (0 71 51) 7 50 40-50
www.erga.de · Office@erga.de

Dokumentation

Leichte Trennwände

Bürotrennwände

Raumteiler

Meisterkabinen

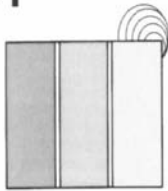
Schränke



Bürotrennwände Typ TW 100



●1

**Schalldämmung**

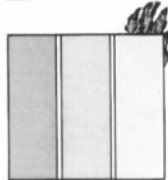
von $R'w = 47$ dB bis
 $R'w = 52$ dB

●7

**Schränkwände**

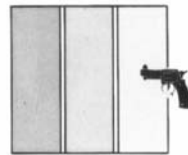
mit gleichen Details wie die
Trennwände

●2

**Feuerwiderstand**

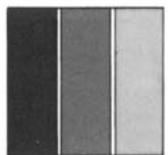
nach DIN 4102: F 30, F 60, F 90
und Verglasungen G 30 und F 30
sowie Türen T 30

●8

**Zahlreiche Sonderlösungen**

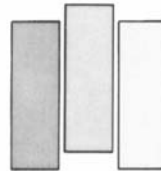
beschuß- und einbruchhemmend,
Strahlenschutz und anderes mehr

●3

**Beliebige Oberflächen**

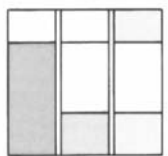
Kunststoff, Holz, Textil, Lack,
Tapete und anderes

●9

**Veränder- und Versetzbarkeit**

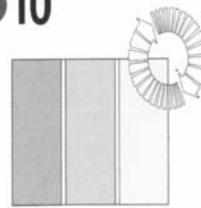
zur Anpassung an geänderte
Anforderungen

●4

**Alle Funktionen**

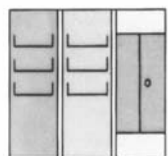
Vollwände, Verglasungen,
Türen

●10

**Umweltfreundlich**

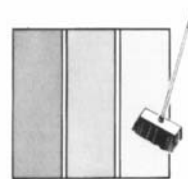
alle Teile wiederverwend-
bzw. recyclebar

●5

**Integriertes Anhängesystem**

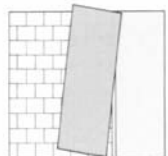
für Regale, Schränke, Vitrinen
und Garderoben

●11

**Schmutzfreies Bauen**

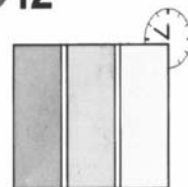
durch werkseitige Vorfabrikation

●6

**Wandverkleidungen**

im gleichen System

●12

**Kurze Montagezeit**

reduziert die Gesamtbauteit

Technische Beschreibung

1. Erga-Trennwände sind umsetzbare Innenwände in Schalenbauweise entsprechend DIN 4103 - Leichte Trennwände und dem Merkblatt der Studiengemeinschaft für Fertigungsbau e.V., Wiesbaden.

Besondere Merkmale sind die verdeckte Befestigung der Wandschalen, die ein architektonisch einwandfreies Erscheinungsbild mit einer Trennung der einzelnen Wandschalen lediglich durch eine Schattenfuge ergeben, ferner die hohen bauphysikalischen Werte, die vielseitigen Funktionen und Gestaltungsmöglichkeiten, fertige Oberflächen, einheitliche Wandstärke bei gleichem äußeren Erscheinungsbild für verschiedene Schall- und Brandschutzklassen (selbst auch bei F 90), die kurze Montagezeit sowie die Veränder- und Versetzbarkeit. Rasterbreiten und Trennwandhöhen sind beliebig wählbar, die Teilung kann sowohl in Achsraster als auch Bandraster oder im Wechsel erfolgen. Darüber hinaus gibt es auch für Detailausbildungen eine Vielzahl von Varianten.

Erga-Trennwände werden aus werkseitig vorgefertigten Teilen mit fertigen Oberflächen an der Baustelle erstellt und bieten so auch die Möglichkeit für beliebigen Einbau von Installationen.

Das Erga-Trennwandsystem ermöglicht auf wirtschaftliche Weise die Realisierung individueller Planungsideen.

2. Die Unterkonstruktion besteht aus verwindungssteifen Walzprofilen, hergestellt aus verzinktem Stahlblech. Die senkrechten Stahlstützen (deutsche und europäische Patente) sind mit Aussparungen zur Durchführung von Leitungen versehen. Die Profilform der Stahlstützen erlaubt eine kontrollierte Befestigung der Wandschalen ohne sichtbare Befestigungsteile. Wahlweise können die Stützen mit dem integrierten Anhängesystem für Wandschränke u.a.m. eingesetzt werden, die in Achsmitteln vorhandenen Schlitzlöcher erlauben im Höhenraster ein Einhängen von Tragekonsolen.

Die U-förmigen Anschlußprofile sind aus schall- und brandschutztechnischen Gründen am gesickten Querriegel mit einer durchgehenden Perforation versehen, beidseitig sind die Sichtflächen thermolackiert, in Standardausführung im Farbton RAL 8014.

Boden-, Decken- und Wandanschlußprofile sind teleskopartig geführt und ermöglichen je Anschluß einen Toleranzausgleich von +/- 20 mm. Unebenheiten der Anschlußflächen werden mit hochelastischen Dichtungsbändern aufgenommen. Gleichzeitig ermöglicht das Konstruktionsprinzip die spannungsfreie Aufnahme üblicher Baukörperbewegungen. Alle Anschlüsse sind um Wandschalendicke zurückgesetzt. Größere Toleranzen und Maßunterschiede werden durch Paßfelder ausgeglichen.

Die Befestigung der Anschlußprofile am Baukörper und den flankierenden Bauteilen erfolgt durch Anschrauben, ggf. unter Verwendung von Dübeln. Die entsprechende Eignung der anschließenden Bauteile wird vorausgesetzt, z. B. beim Anschluß an abgehängte Decken die horizontale Aussteifung.

3. Dämmstoffe werden je nach geforderter Schalldämmung und Brandschutz im Trennwandzwischenraum aus anorganischen Materialien in Plattenform eingebaut. Der Einbau wird so vorgenommen, daß ein nachträgliches Absinken durch Erschütterungen oder Baubewegungen ausgeschlossen ist.

4. Die Wandschalen bestehen aus hochverdichteten Dreischichtspanplatten nach DIN 68761, Formaldehyd-Emissionsklasse E 1, bei Standardausführung 19 mm dick, Oberflächen mit Melaminbeschichtung.

Zwischen den Wandschalen in den Achsen Schattenfugen, Dichtungsprofile zurückliegend, auf Wunsch Einhängemöglichkeit für die Tragekonsolen zum integrierten Anhängesystem.

5. Installationen verschiedenster Art können aufgrund der Schalenbauweise horizontal und vertikal im Trennwandzwischenraum eingebaut werden. Die Aussparungen für die anzubringenden Objekte können nahezu an jeder gewünschten Stelle vorgenommen werden. Für Wartung oder Nachinstallationen lassen sich die Wandschalen jederzeit ohne besonderen Aufwand demontieren.

6. Glasfelder mit unterschiedlichen Anforderungen an den Schall- und Brandschutz können in verschiedenartigen Konstruktionen ausgebildet werden: Aluminiumrahmen, Stahlrahmen mit perforiertem Glaszwischenraum oder hinter den Wandschalen verdeckte Glasrahmen. Oberflächen der Rahmen eloxiert oder thermolackiert, Verglasung mit verschiedenen Glasarten, in der Regel als Doppelverglasung mit nahezu wandbündiger Glasanordnung. Brandschutzverglasung mit bauaufsichtlicher Zulassung.

7. Türelemente werden je nach Anforderung an den Schall- und Brandschutz sowie den architektonischen Wünschen ausgeführt.

Stahlzargen mit geschweißten Ecken, eingesetzten Bandunterkonstruktionstaschen und verstellbaren Sockelschuhen werden mit thermolackierten Oberflächen verwendet. Die Türblätter sind stumpf einschlagend und einseitig flächenbündig. Türblattstärke 40 mm mit einfacher Anschlagdichtung, bzw. dickere Türblätter je nach Anforderung mit einfachen oder doppelten Anschlagdichtungen. Ausführung der Türblattoberflächen und Kanten beliebig. Türbeschläge handelsüblich, Bänder als schwere Lappenbänder 160 mm, Schlösser in der Regel vorgerichtet für bauseitigen Profilzylinder.

Zu den Türelementen sind eine Vielzahl von alternativen Ausführungen möglich, z. B. Zargen in Naturholz, raumhohe Türzargen, Ganzglastüren, hochschalldämmende Türen mit Doppelfalz und Bodendichtung u.a.m.

8. Das integrierte Anhängesystem (deutsche und europäische Patente) ermöglicht mit unterschiedlichen Tragekonsolen das Befestigen und einfache Austauschen von Fachböden, Schränken, Garderoben, Tafeln und was Sie sonst noch alles an eine Wand hängen wollen.

9. Die Luftschalldämmung von Erga-Trennwänden mit einheitlicher Dicke von 105 mm beträgt je nach Dämmstoffeinlage $R'_{w} = 47$ dB bis $R'_{w} = 52$ dB. Diese Schalldämmwerte sind nach DIN 52210 ermittelt und durch Baumusterprüfungen und Prüfzeugnisse von amtlich anerkannten Prüfinstituten belegt. Eine eventuelle Schallnebenwegsübertragung durch flankierende Bauteile ist gesondert zu berücksichtigen.

Höhere Schalldämmwerte sind in Sonderausführungen erreichbar, auch Trennwände mit Türen und Glasfeldern mit unterschiedlichem Aufbau sind geprüft.

10. Der Brandschutz der Erga-Trennwände ist nach DIN 4102 Ausgabe 1977 geprüft und durch Prüfzeugnisse amtlicher Materialprüfungsanstalten und bauaufsichtliche Zulassung belegt:

F 30 - AB Trennwand mit mehr als 30 Min. Feuerwiderstand (feuerhemmend),
Wandschalen beidseits aus normal entflammbar Spanplatten Baustoffklasse B 2

F 90 - AB Trennwand mit mehr als 90 Min. Feuerwiderstand (feuerbeständig),
Wandschalen beidseits aus normal entflammbar Spanplatten Baustoffklasse B 2

G 30 Trennwand F30 mit Verglasung G 30 aus 2 Scheiben Drahtspiegelglas Zulassung
Nr.Z-19, 14-125

Weitere Prüfungen sind in Vorbereitung. Alle Erga-Trennwandprüfungen erfolgten in praxismgerechter und besonders wirtschaftlicher Bauweise. Berücksichtigt sind dabei individuelle Ausführungsvarianten z.B.

- unterschiedliche Breite der Trennwandfugen
- Anordnung von Horizontalfugen

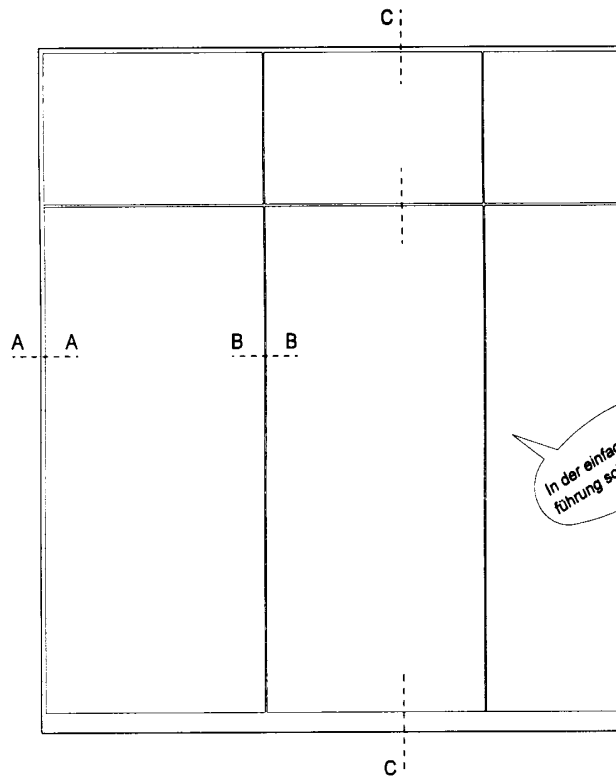
- beliebiger Einbau von Schalter- und Steckdosen etc.

- Trennwandfugen mit und ohne integriertem Anhängesystem (deutsche und europäische Patente) für die variable Aufhängung von Objekten verschiedenster Art.

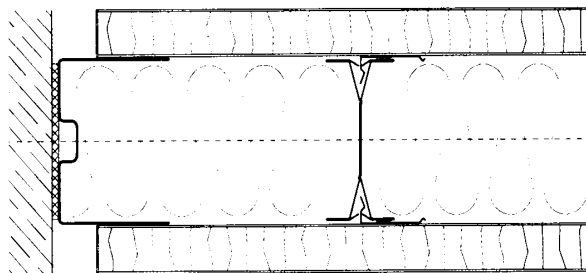
11. Wandverkleidungen werden im gleichen System, mit gleichen Details und dem gleichen Erscheinungsbild ausgeführt. Das integrierte Anhängesystem kann in der Wandverkleidung ebenfalls eingesetzt werden.

Vollwand 47dB

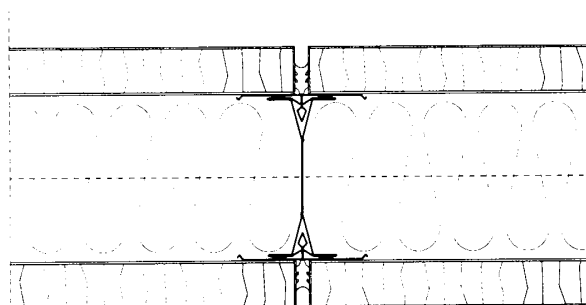
Mit Normal- oder Regalständer
(patentiert), in Achs- oder Bandra-
sterbauweise



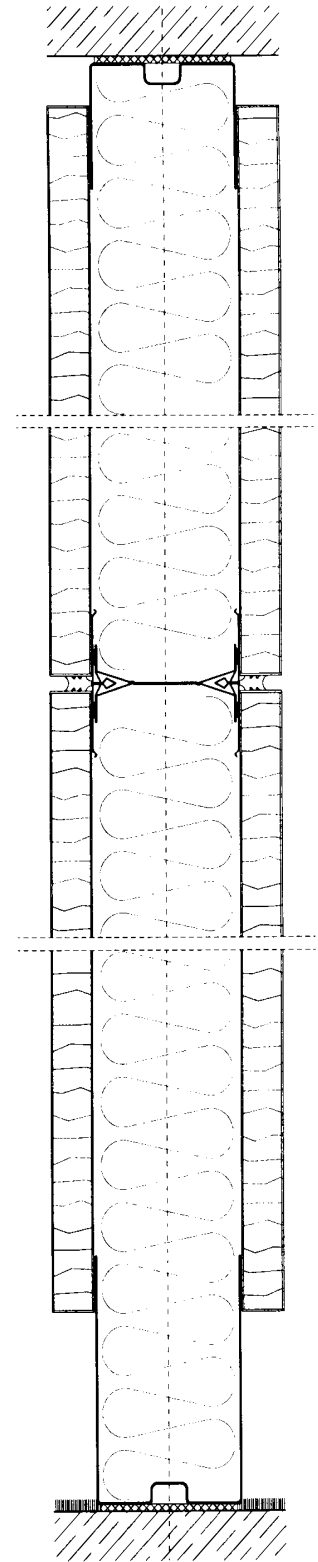
In der einfachen Aus-
führung schon 47dB



Schnitt A-A



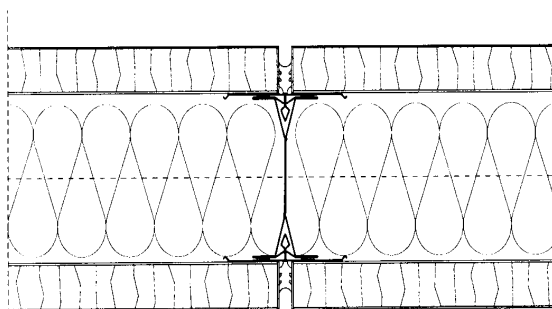
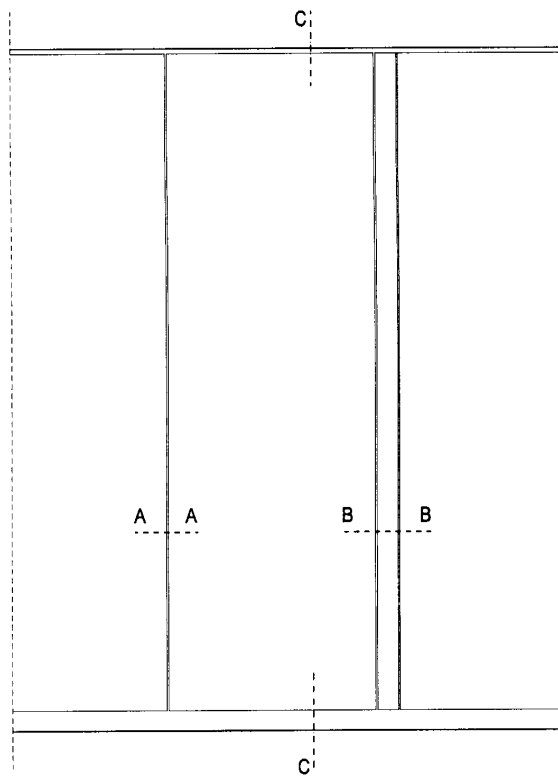
Schnitt B-B



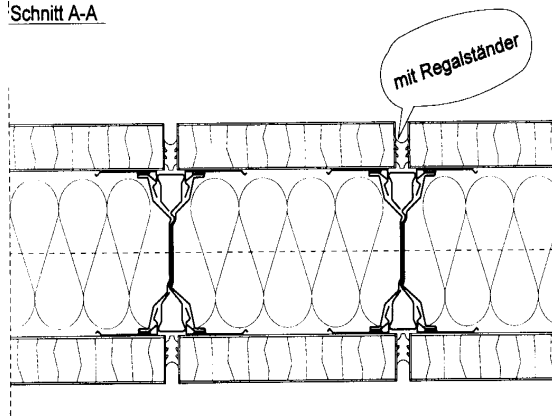
Schnitt C-C

Vollwand F30/48dB

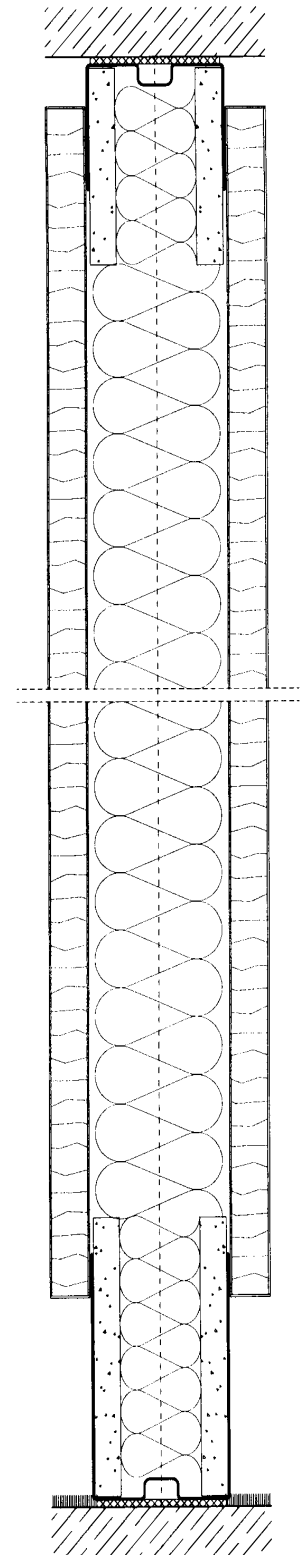
Mit Normal- oder Regalständer (patentiert)
in Achs- oder Bandrasterbauweise



Schnitt A-A



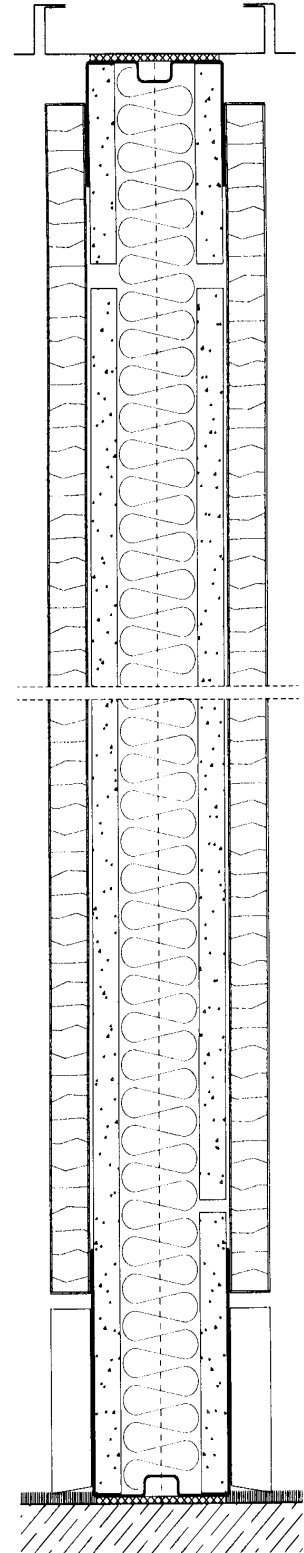
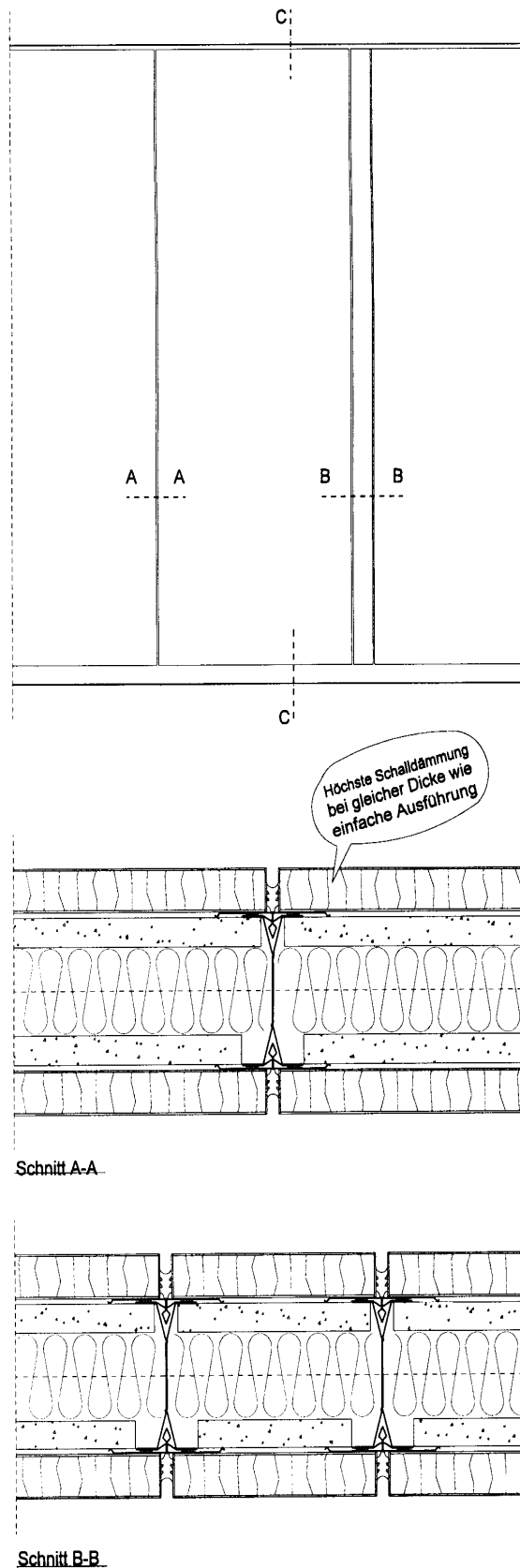
Schnitt B-B



Schnitt C-C

Vollwand F30/52dB

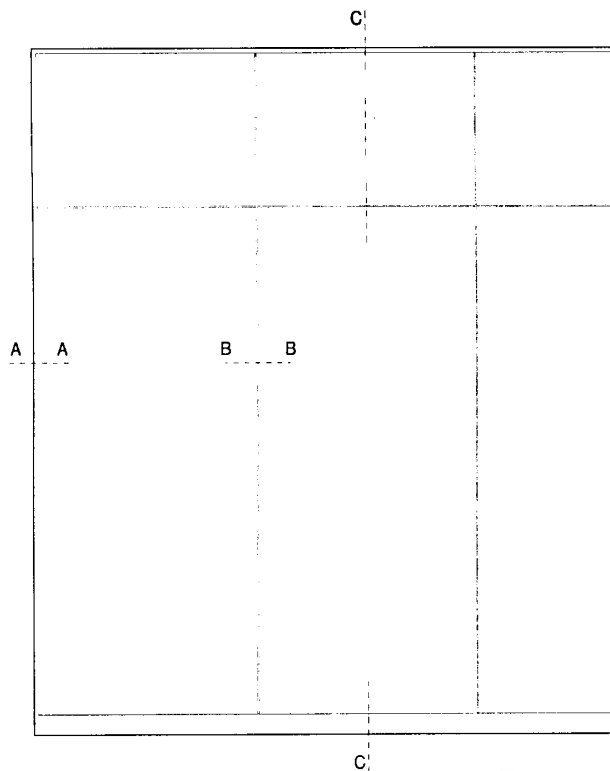
Mit oder ohne wandbündige Sockelleiste



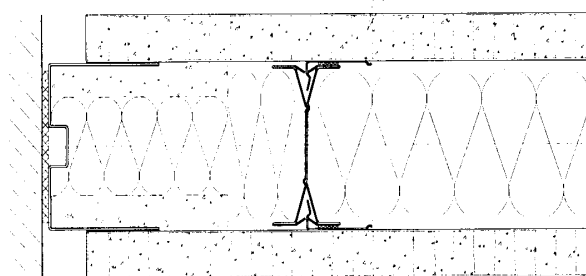
Schnitt C-C

Vollwand F90A

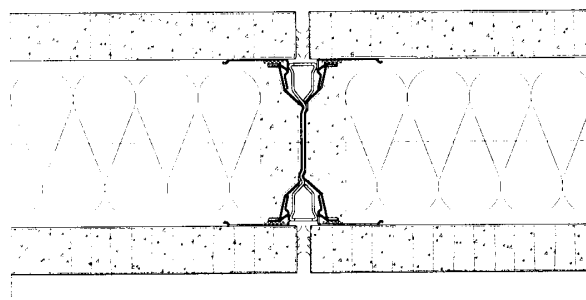
Mit Normal- oder Regalständer (patentiert), mit oder ohne Querfuge, zugelassen bis H=5,00 m, bei beliebiger Anordnung der Elektroinstallation



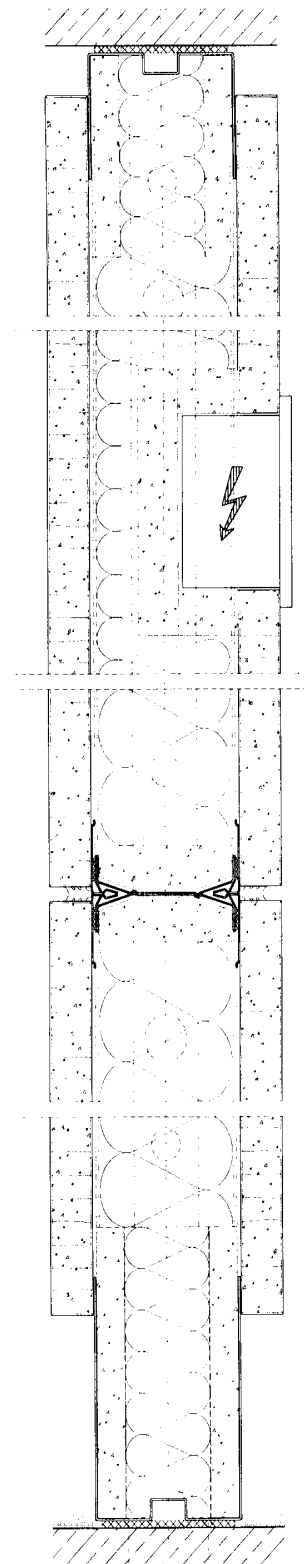
Gleiche Dicke und gleiches Aussehen wie die übrigen Trennwände



Schnitt A-A



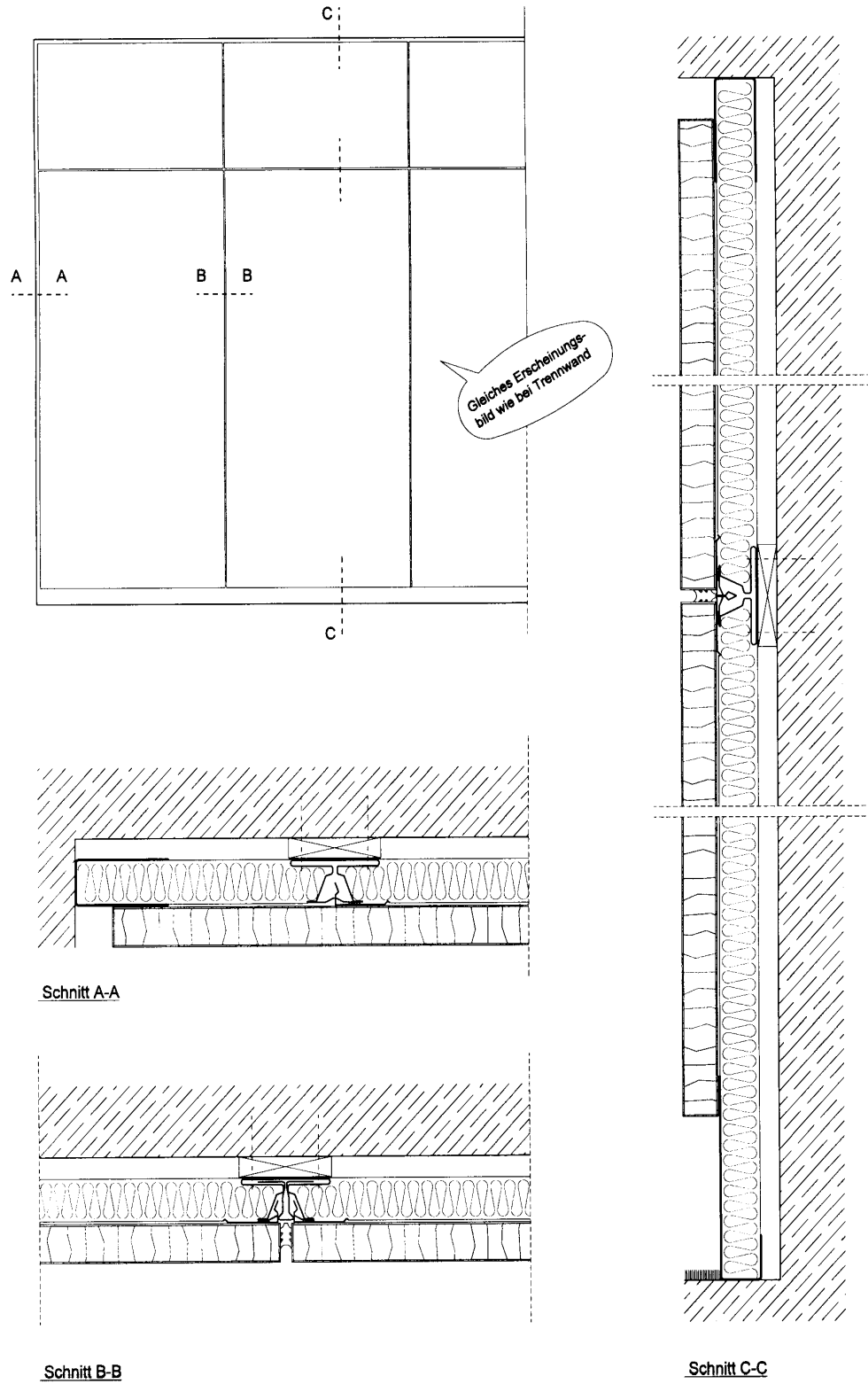
Schnitt B-B



Schnitt C-C

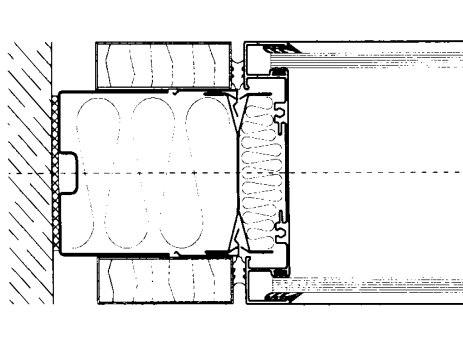
Wandverkleidung

Mit oder ohne Regalständer (patentiert)

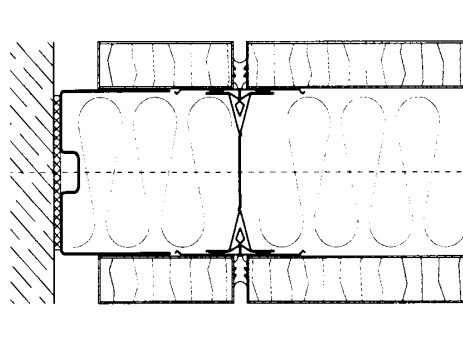


Wandanschlüsse/Verglasung

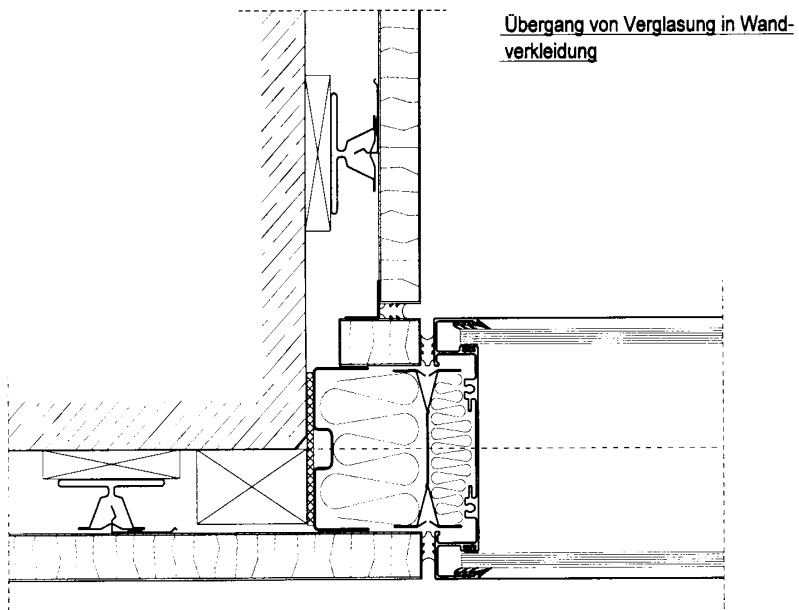
Horizontalschnitte



Wandanschluß im
Glasbereich

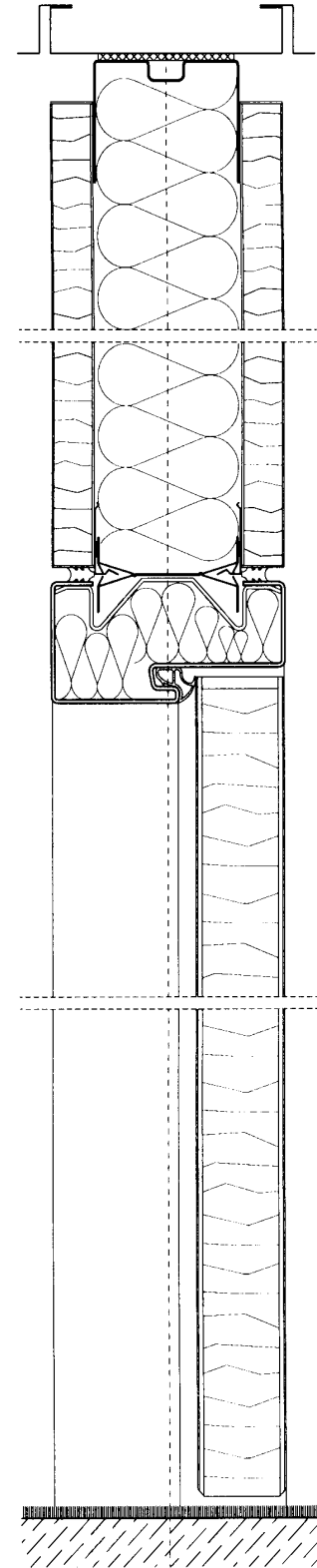
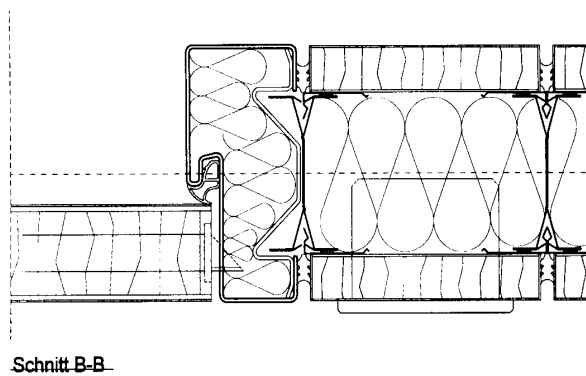
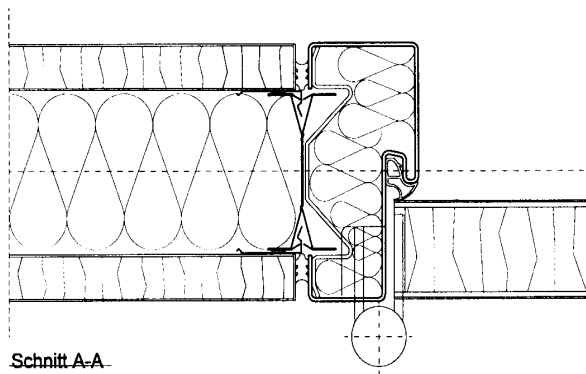
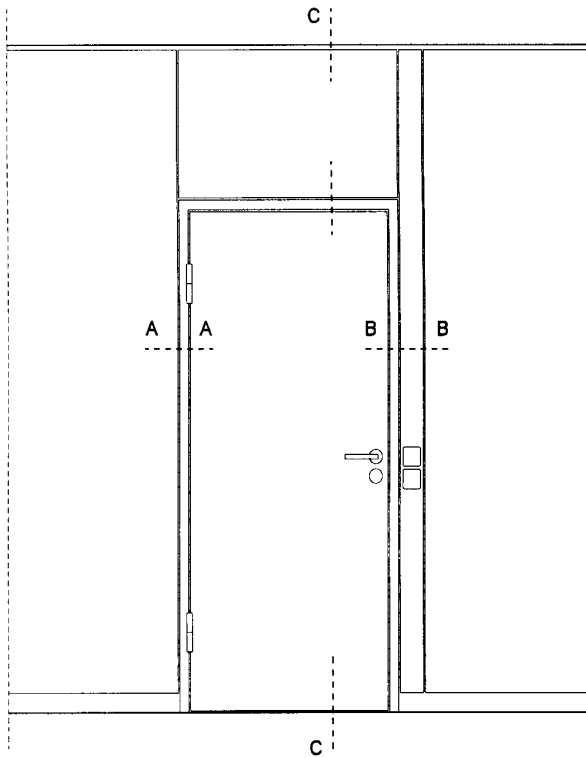


Wandanschluß im
geschlossenen Bereich



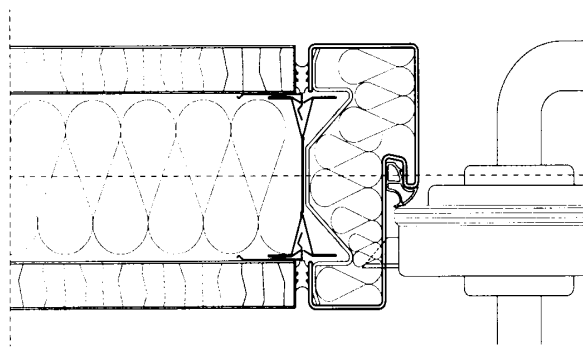
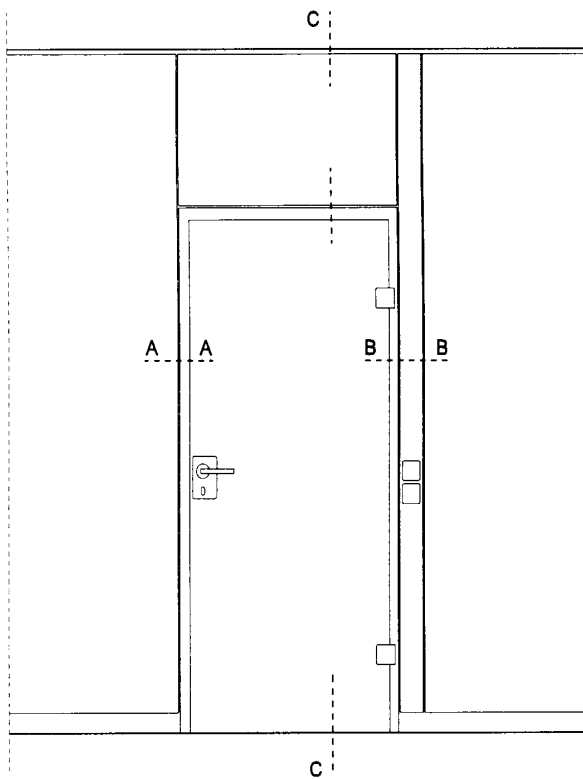
Türelement

Mit Stahlzarge, in Achs-
oder Bandrafterbauweise

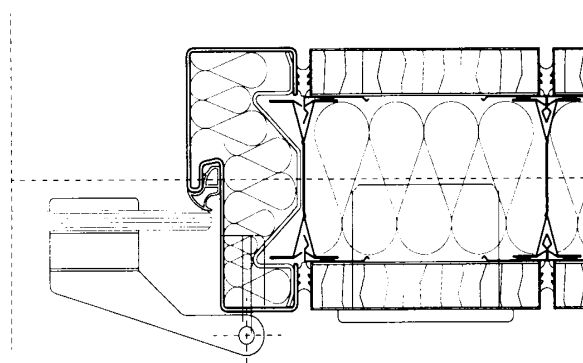


Türelement/Ganzglas

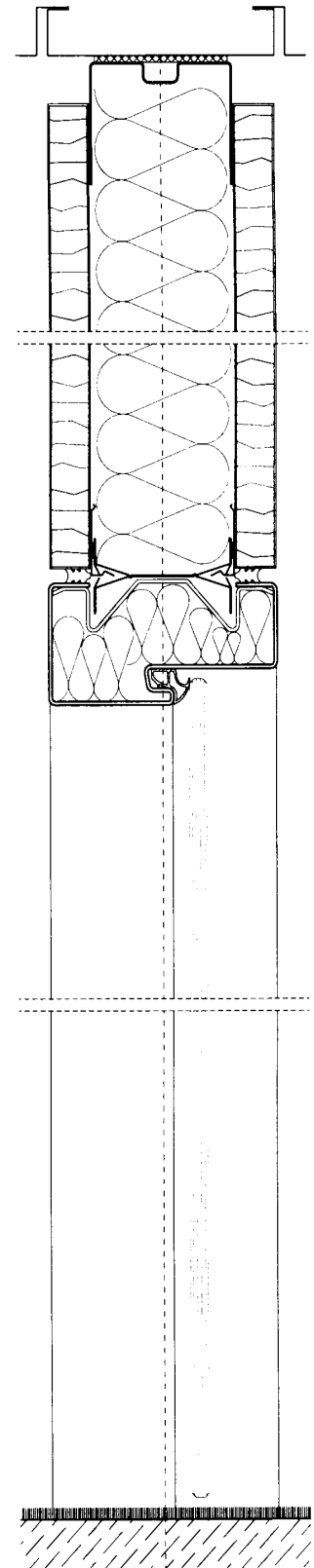
Einheitliche Türzarge sowohl für Holz- als auch für Ganzglastürblatt



Schnitt A-A



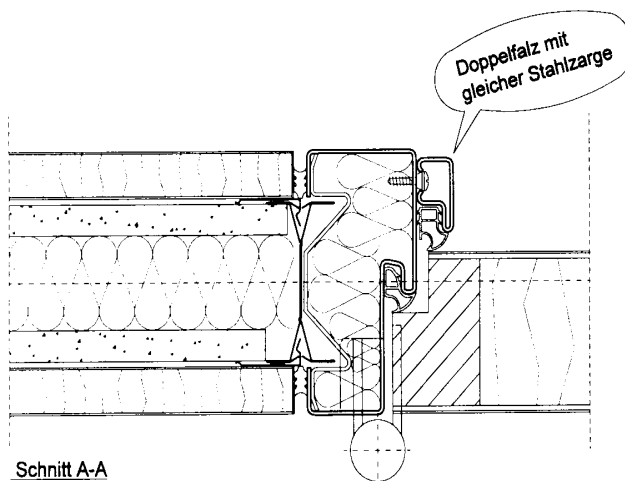
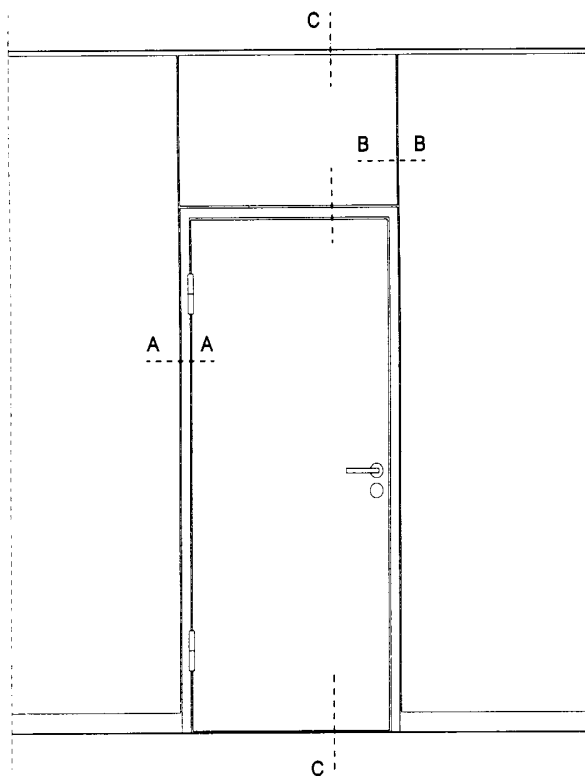
Schnitt B-B



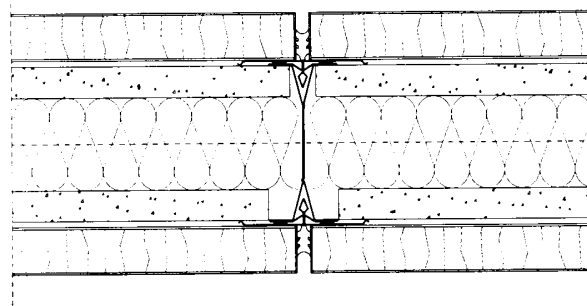
Schnitt C-C

Türelement/Doppelfalz

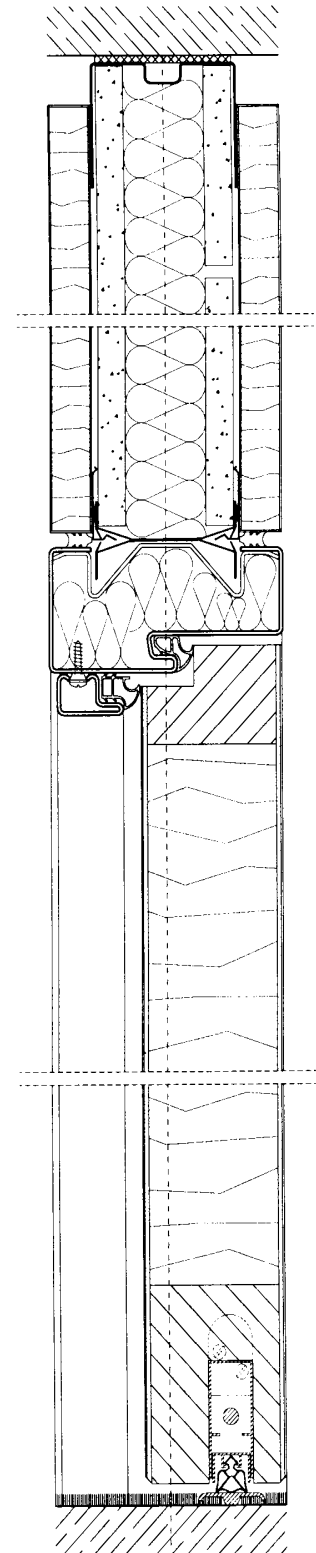
Mit auf die Normalzarge aufsteckbarem Zusatzprofil (auch nachrüstbar) für hochschalldämmende Türdicken bis 70 mm



Schnitt A-A



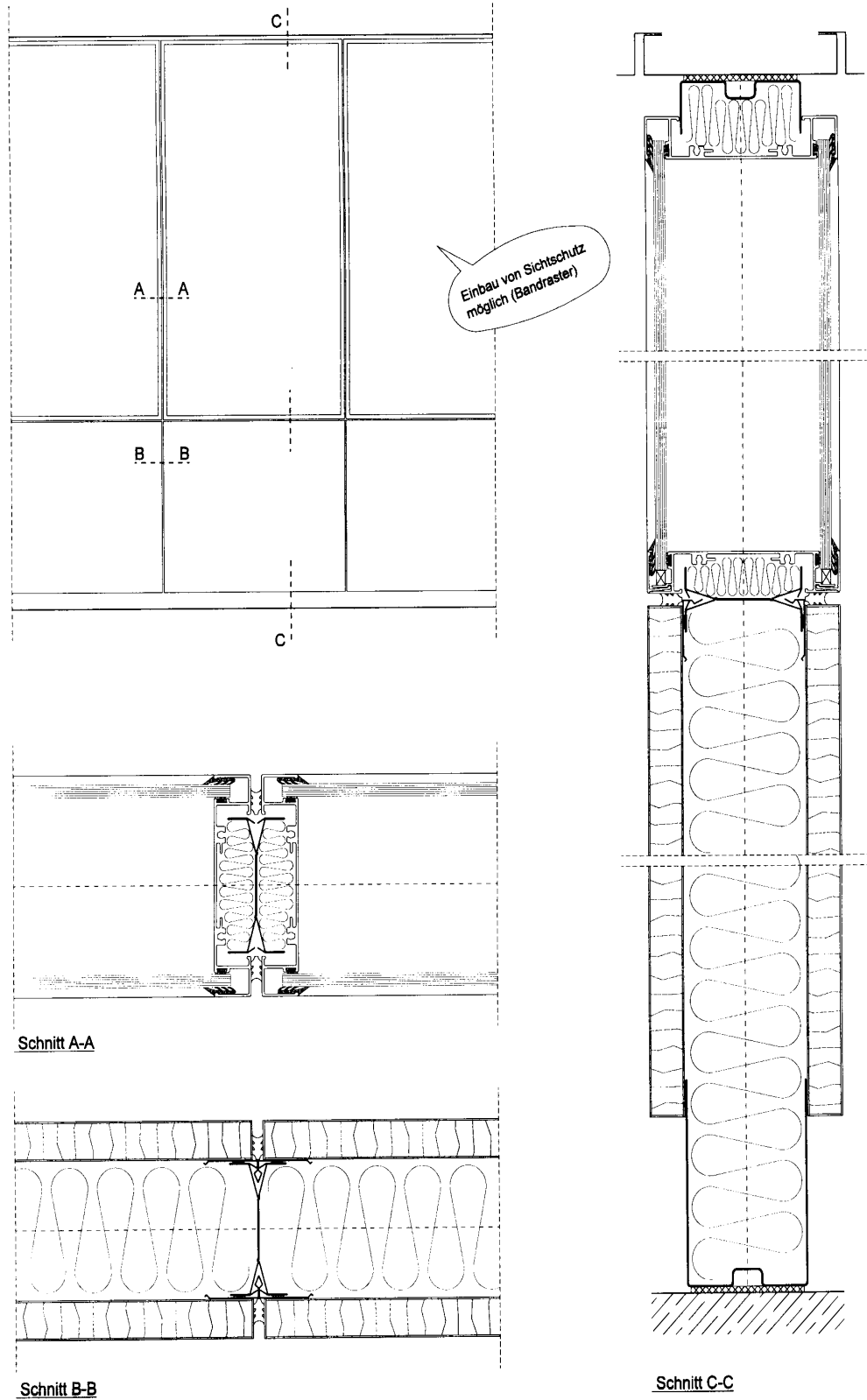
Schnitt B-B



Schnitt C-C

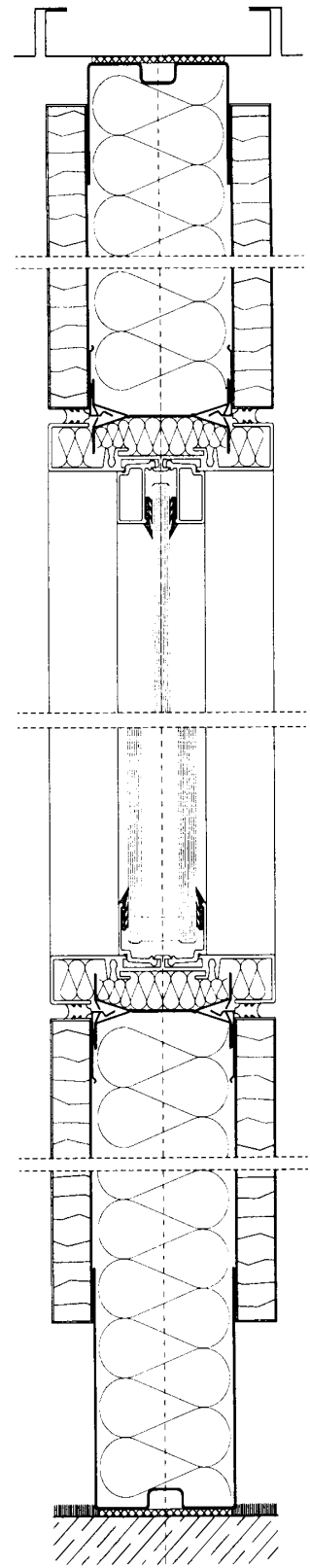
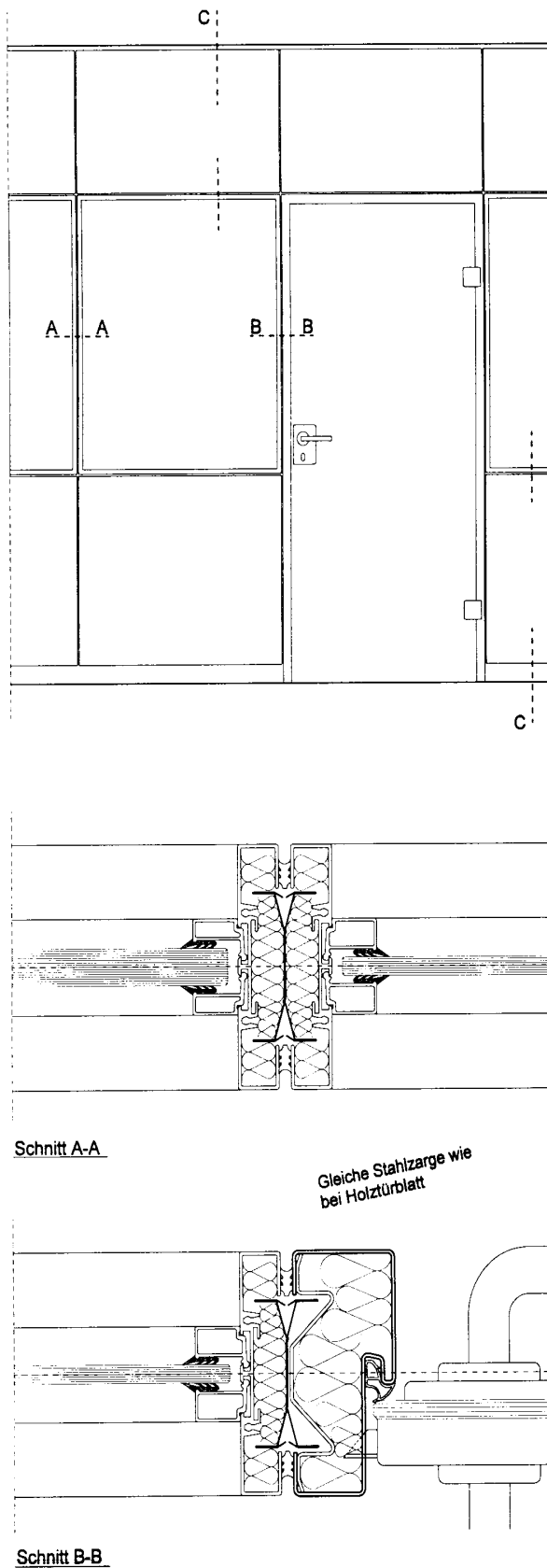
Brüstungsverglasung

Sonderverglasung ohne obere Blende
bei konstanter Deckenhöhe



Mittel-/Einfachverglasungen

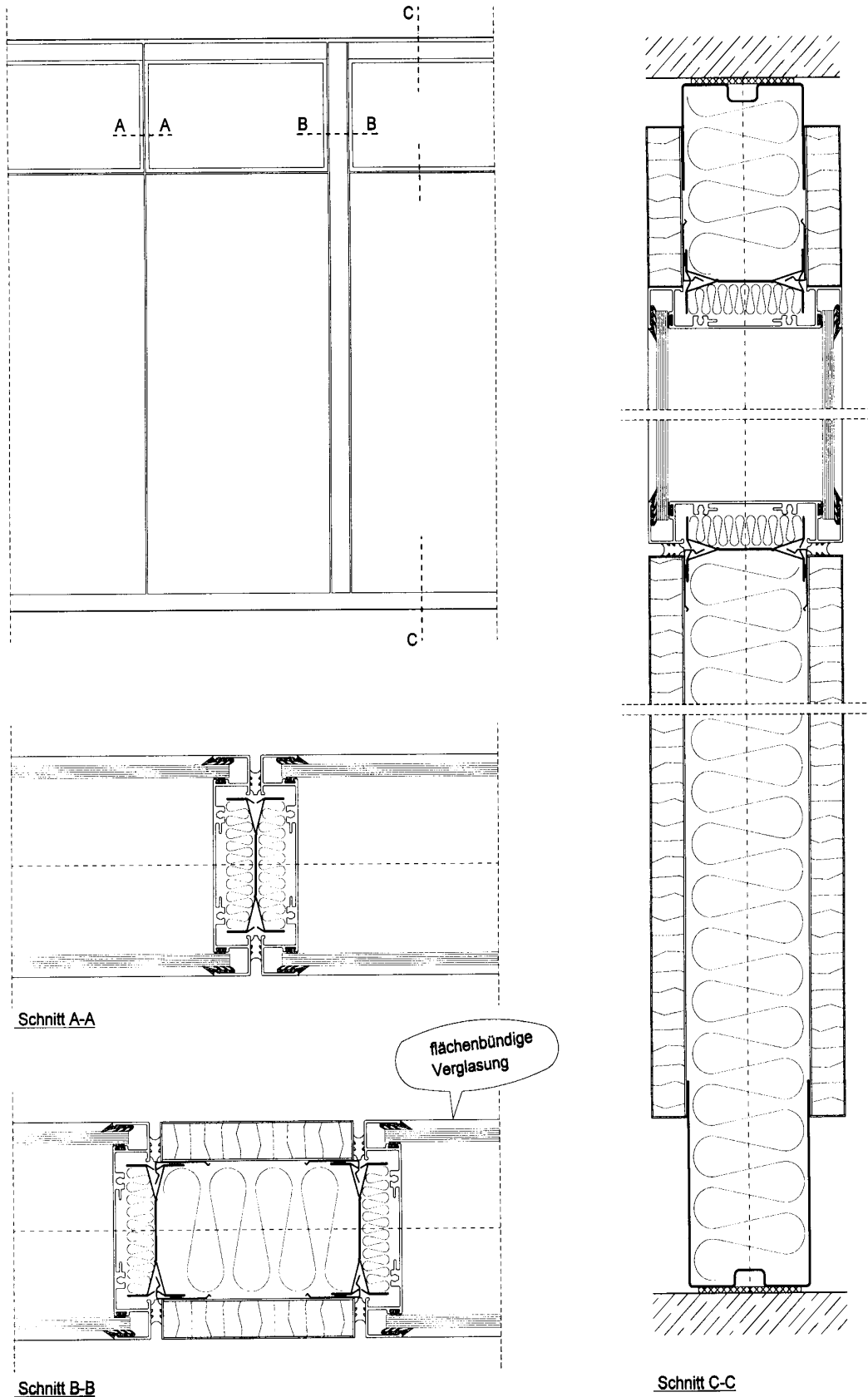
Einheitliches Glasrahmengrundprofil für
Einfachverglasungen in unterschiedlichen
Dicken (Einfach-, Verbund- und Isolierglas)



Schnitt C-C

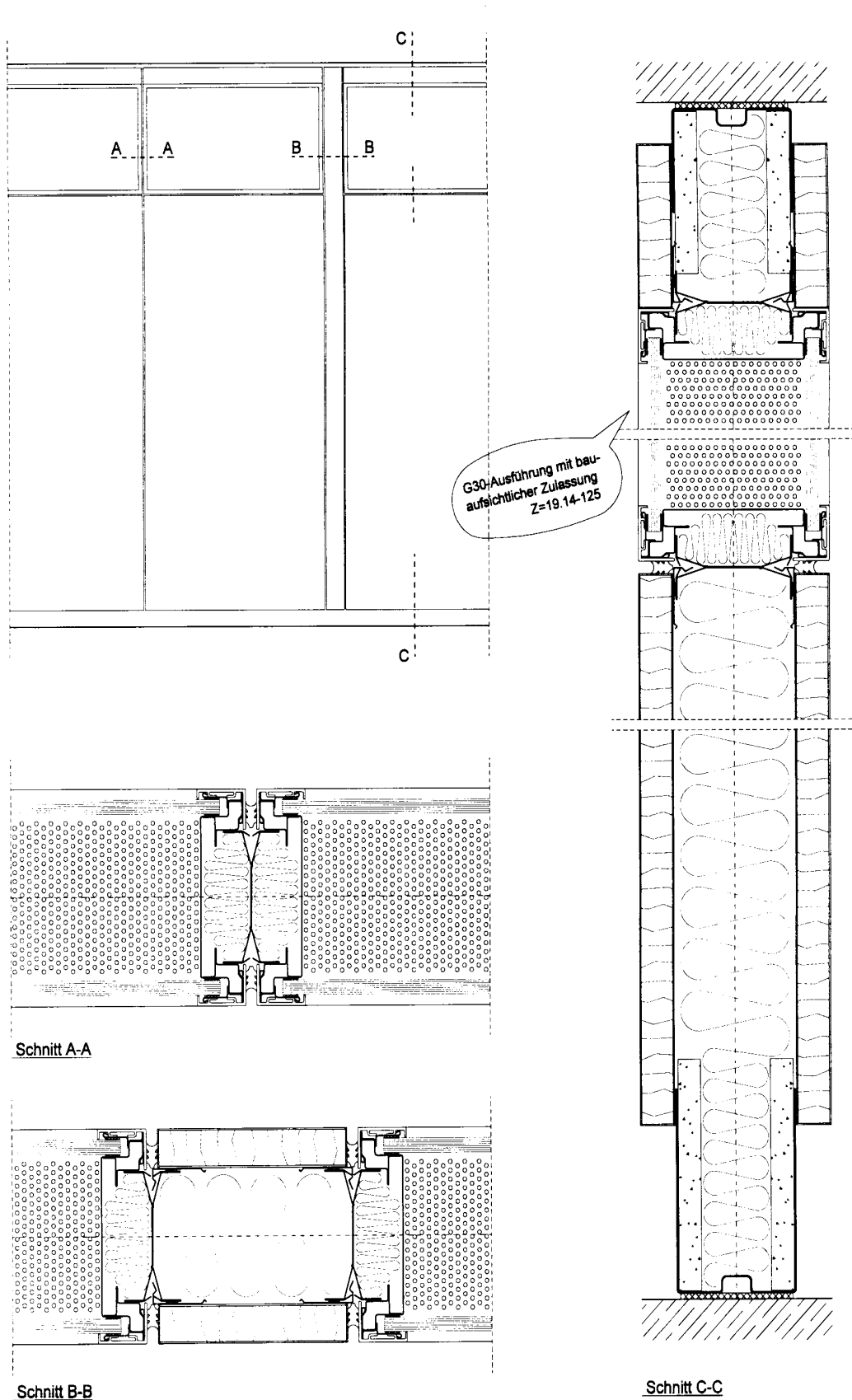
Oberlichtverglasung

Standardausführung, Schallschutz 43dB, oberer
Toleranzausgleich +/- 20 mm durch Blende



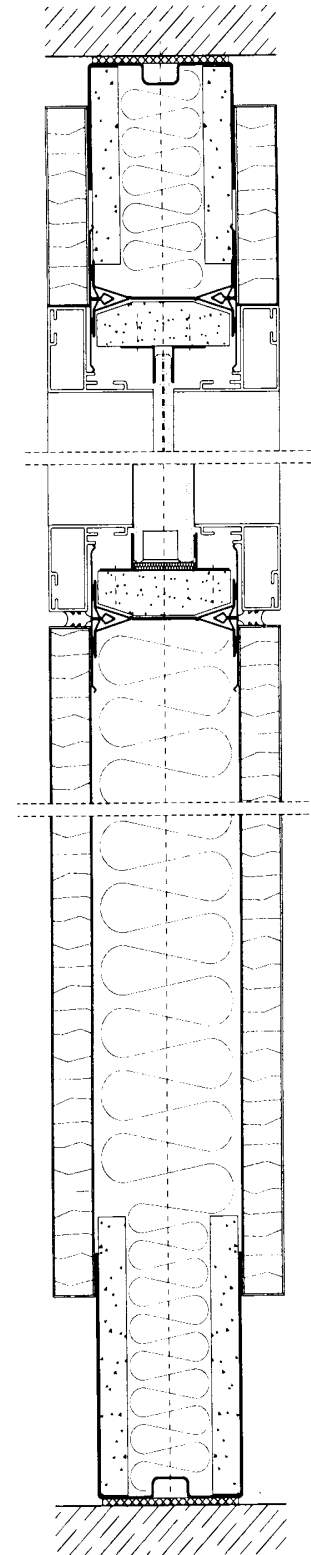
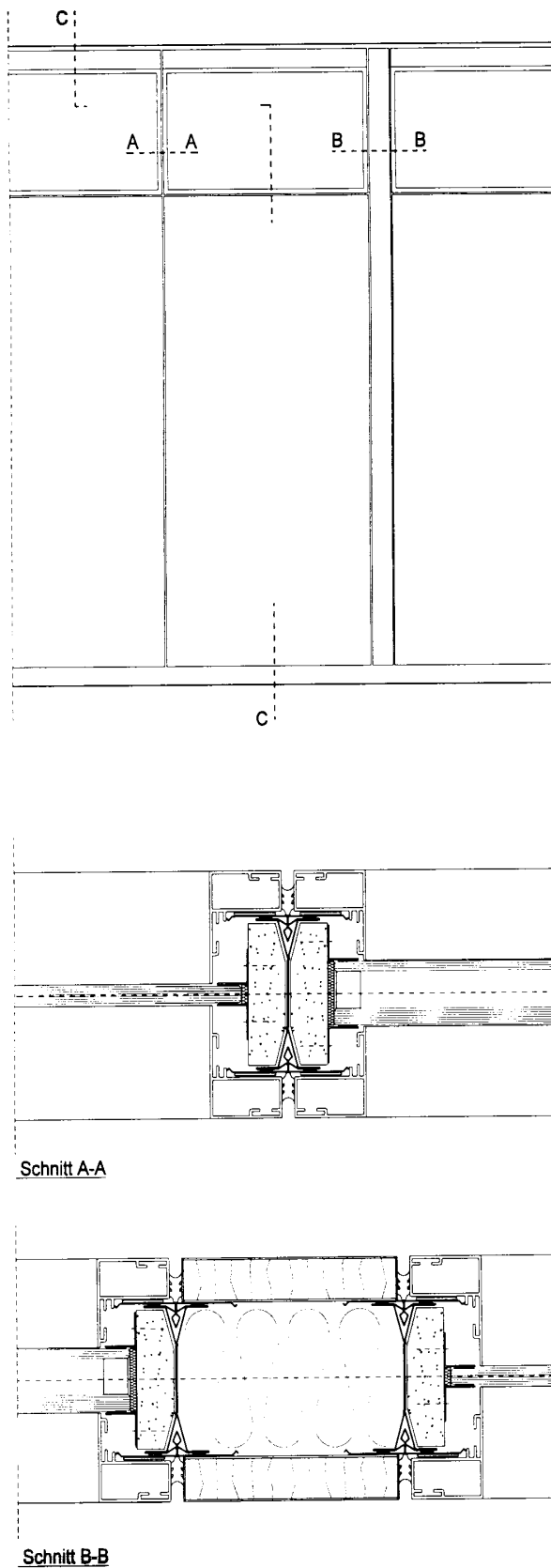
Oberlichtverglasung G30

Schallschutz 44dB, mit Normal- oder Regalständer
(patentiert), in Achs- oder Bandrasterbauweise

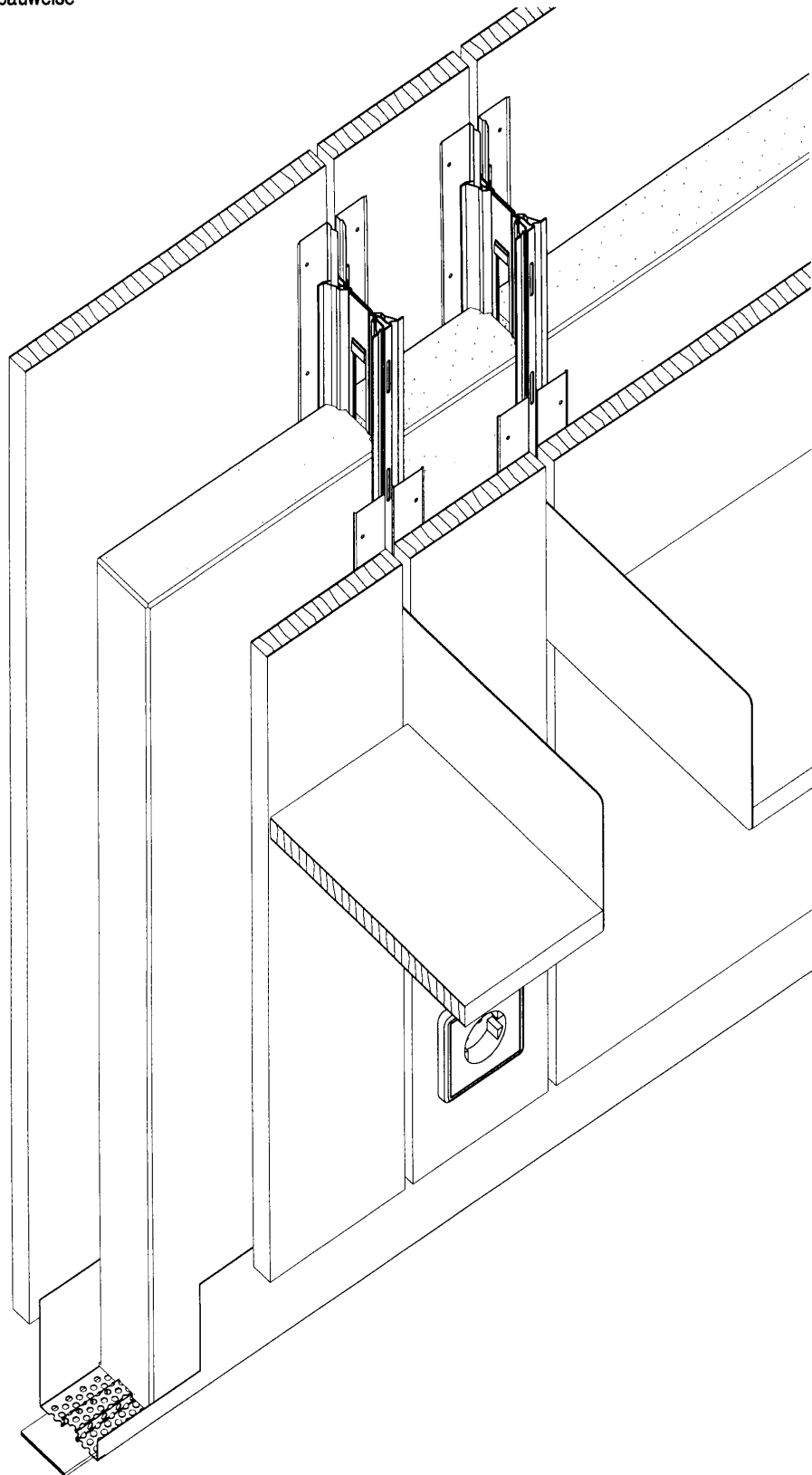


Isolier-/Einfachverglasung G30

mit Einfach- oder Isolierglasscheiben
aus verschiedenen Brandschutzgläsern

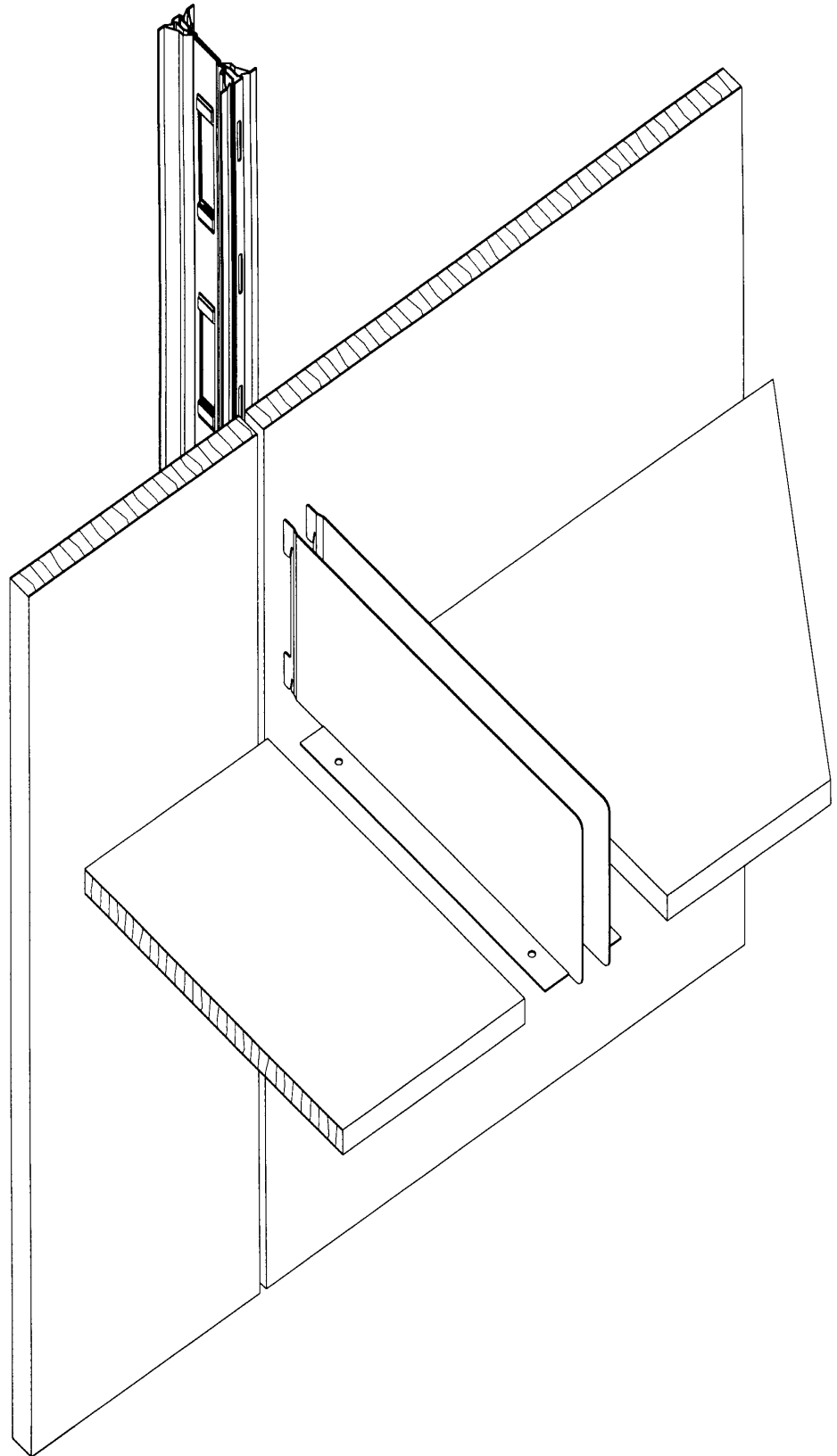


Mit Regalständer und
integriertem Anhängesystem,
in Bandraasterbauweise



Integriertes Anhängesystem

Deutsches und Europäisches Patent,
mit Regalständer,
Konsolen für Fachböden



Sanitärtrennwände Typ VK 13 NY



Das System VK 13 NY genügt höchsten Ansprüchen in Sanitärbereichen von Sportanlagen und Verwaltungen, in Krankenhäusern und Schwimmbädern, Büro- und Geschäftshäusern oder Hotels.

Das nylonummantelte Rohrsystem, die abgerundeten Ecken und die flächenbündige Front mit gefälzten Türen oder Weichprofilanschlag (wahlweise) vermitteln eine perfekte Optik.

Alle verwendeten Materialien sind korrosionsfrei und völlig unempfindlich

gegen Feuchtigkeit. Die 13 mm starken HPL-Kompaktplatten verfügen über eine farbige Melaminharzoberfläche, sämtliche Trennwandverbindungen und Wandhalter sind aus NYLON mit innenliegendem verzinktem Stahlkern.

Als WC-Trennwand, Duschtrennung oder Umkleidekabine einsetzbar.

Dieses System vereint maschinell perfekte Verarbeitung mit harmonischem, modernem Design und einer hohen Lebensdauer.



WC-Trennwände Duschkabinen Garderobenschränke
Raumteiler Umkleidekabinen Meisterkabinen

Sanitärtrennwände Typ VK 13 NY

Wände:

13 mm starke, melaminharzbeschichtete HPL-Vollkunststoffplatten. Oberfläche rauhmatt, strukturiert. Absolut wasserbeständig, fäulnissicher, besonders pflegeleicht. Widerstandsfähig gegen Beschädigungen. Alle Ecken abgerundet, Radius 35 mm. Über der Vorderfront und freistehenden Wänden als Stabilisator ein NYLON-Rohr \varnothing 34 mm, mit innenliegendem verzinktem Stahlkern. Zum Ausgleich von Bautoleranzen liefern wir wahlweise ein pulverbeschichtetes Alu-U-Profil 20/17/20/2 mm. Freistehende Kabinenecken aus Aluminium-Rundprofil 35 mm Radius.

Türen:

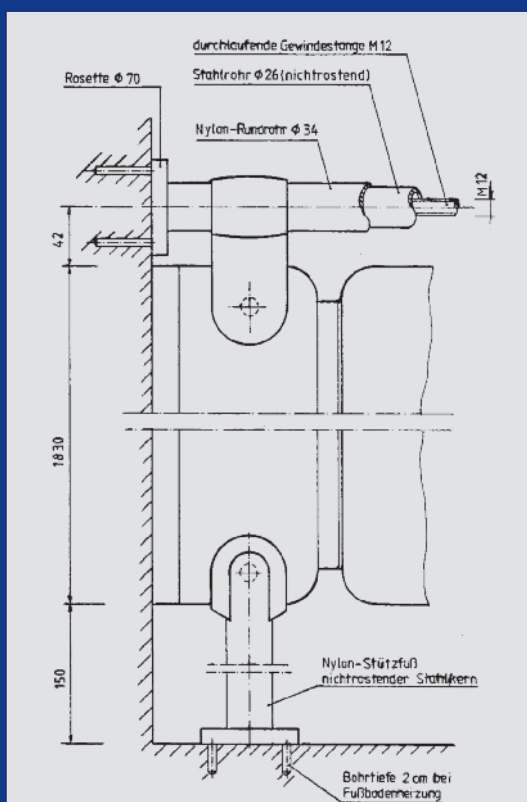
Aufbau wie Wände. Flächenbündig als Falztüren, oder mit beidseitigen PVC-Türanschlagprofilen. Ecken abgerundet 35 mm Radius.

Füße:

NYLON-Füße \varnothing 34 mm mit innenliegendem verzinktem Stahlkern, höhenverstellbar, mit NYLON-Abdeckrosetten. Bodenplatten zum Dübeln oder Kleben (Fußbodenheizung).

Höhe:

202 cm einschließlich 15 cm Fußluft – siehe technische Details.



Beschläge:

3 kräftige, nylonummantelte Stahltürbänder ST24, eines davon mit eingebauter Feder zum Offenhalten oder Selbstschließen der Tür. Türbänder in den Farben der Beschläge. Zugknopf und Verschlusshebel mit Schauscheibe rot/weiß und Notdornöffnung aus schlag- und bruchsaurem Nylon.

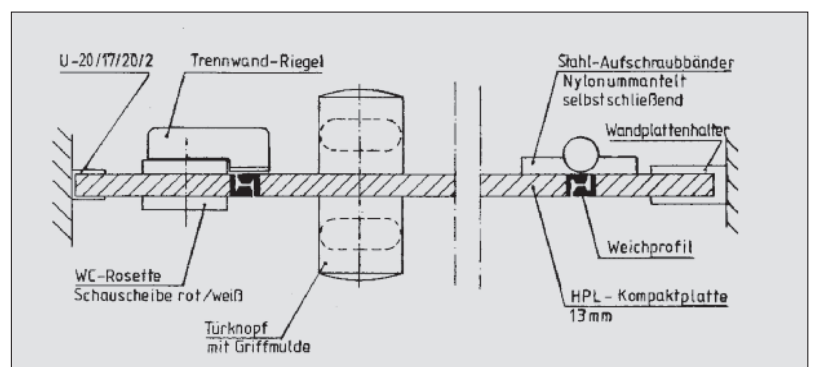
Farben:

Wände:

E 2 - weiß E 121 - beige E 9 - hellgrau
E 45 - sonnengelb E 36 - rot E 68 - marineblau
P 19 - weiß pepper P 87 - hellgrau pepper

Beschläge:

Nr. 99 - weiß, Nr. 90 - schwarz, Nr. 33 - hellrot



WC-Trennwände
Duschcabine
Garderobenschränke
Raumteiler
Umkleidecabine
Meistercabine

Alfred-Klinge-Straße 32 · 73630 Remshalden
Telefon 0 71 51/7 50 40-0 · Telefax 0 71 51/7 50 40-50
<http://www.erga.de>

Optimale Qualität

Durch permanente Wareneingangskontrolle, eine seit Jahren bewährte Qualitätssicherung in der Fertigung, optimale Transportverpackung und eigene Transportmittel, gewährleisten wir OPTIMALE QUALITÄT.

Perfekte Montage

Sie profitieren von professioneller, einwandfreier Arbeit perfekt ausgebildeter Monteure, die jahrelange Erfahrung im Aufbau von ERGA-Anlagen haben.



Höhe

der Wandkonstruktion:
2000 mm einschließlich 150 mm Bodenfreiheit

Wände

26 mm starke Vollkunststoffplatte beidseitig mit 2 mm HPL (gemäß EN 438) vollflächig verklebt. Die Kanten sind durch einen 3 mm ABS-Umleimer umlaufend geschützt. Dieser Aufbau ist optimal für stark beanspruchte Anlagen, auch im Nassbereich.

Türen

30 mm starke, stumpf einschlagende Türen, Aufbau wie Wand, Türanschlagprofil mit eingelegetem Profilmgummi zur Geräuschkämpfung.

Farben

T 2 - weiß	T 6 - dunkelgrau
T 8 - lichtgrau	T 49 - ginstergelb
T 63 - himmelblau	T 187 - mintgrün

Ausstattung



Das sind wir!

Pünktliche Auslieferung und Montage

Die vereinbarten Lieferungs- und Montagetermine werden selbstverständlich zuverlässig eingehalten. Ab Auftragserteilung bis hin zur Lieferung und Montage stehen wir mit Ihnen in ständiger Verbindung. So wird die wunschgemäße Ausführung der Arbeiten sichergestellt.

Erga-Trennwandbau

Unsere Produktqualität beruht auf mehr als 30 Jahre Erfahrung und kontinuierlicher Weiterentwicklung entsprechend der Marktbedürfnisse. Jährlich produzieren, liefern und montieren wir termingerecht und qualitativ einwandfrei ca. 3.000 Projekte. Unsere Website www.erga.de gibt Ihnen einen Eindruck von der Flexibilität und den vielfältigen Einsatzmöglichkeiten unserer Produkte.

Erstklassige Referenzen – deutschlandweit

Auf Anfrage schicken wir Ihnen eine aktuelle Referenzliste, oder besuchen Sie unser Referenzcenter unter www.erga.de.

Produktpalette

ERGA Trennwandbau steht bundesweit für drei erstklassige Dienstleistungen aus einer Hand

- Produktion, Anlieferung und Montage innerhalb von 14 Tagen.
- von**
- Sanitärtrennwänden
- Umkleideschränken und Kabinen
- Meisterkabinen
- Büroabtrennungen

Unsere Aussendienstmitarbeiter sind jederzeit gerne bereit, Sie vor Ort umfassend technisch zu beraten, das Aufmass vorzunehmen, und Ihnen ein für Sie massgeschneidertes Angebot zu unterbreiten.



Füße

Wahlweise Edelstahl-Vollmaterial \varnothing 16 mm mit aufgeschobenen Kunststoff-Rohren und trittsicheren Kunststoff-Abdeckrosetten in den Farben weiß, grau oder Aluminium-Vollmaterial. Die Füße sind stufenlos höhenverstellbar \pm 20 mm mit Bodenaufschraubplatte aus Edelstahl.

Beschläge

bestehen aus zwei vollverzinkten kräftigen Nylon-Aufschraubbändern, einem vollverzinkten 2-Riegel-Klosettschloss mit Falle aus Kunststoff und Riegel aus Metall, einem Sicherheitsdrücker aus schlag- und bruchsthemem Nylon (20 mm \varnothing) mit Rosette (50 mm \varnothing), Riegelolive, sowie einer rot-weißen Schauscheibe und Notdornöffnung. Alle sichtbaren Nylonteile sind in Farbtönen gemäß HEWI Farbkarte erhältlich.

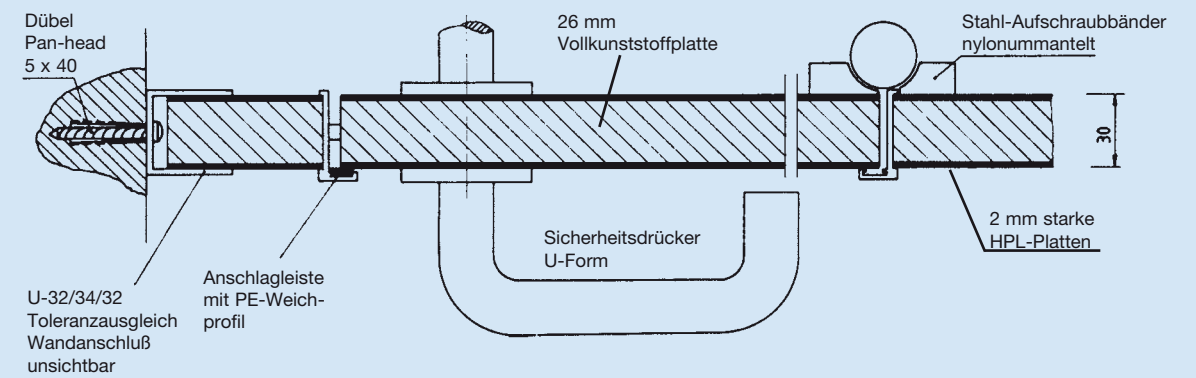
Profile

Der Stabilisator über der Vorderfront 40/20/2 mm, die seitlichen U-Profile 32/34/32/2 mm zum Ausgleich von Bautoleranzen und die Türanschlag-Profile sind aus technisch eloxiertem Aluminium. Gegen Aufpreis können diese Profile in allen RAL-Farben kunststoffpulverbeschichtet werden.

Sanitärtrennwände Typ VK 30



Technische Daten



Sanitärtrennwände Typ VK 30



ERGA – Hochwertige Trennwandanlagen für höchste Ansprüche an:

- Verarbeitung
- Gestaltung
- Stabilität
- Wartungsfreiheit
- Funktionalität

ERGA – Hochwertige Trennwandanlagen für höchste Ansprüche in:

- Schulen, Universitäten, Kindergärten
- Hotels, Restaurants
- Fabriken, Industriegebäuden
- Krankenhäusern

Kurz: Überall dort, wo eine hohe Beanspruchung zu erwarten ist.



WC-Trennwände Duschkabinen Garderobenschränke
Raumteiler Umkleidekabinen Meisterkabinen



Alfred-Klinge-Straße 32 · 73630 Remshalden
Telefon 0 71 51/7 50 40-0 · Telefax 0 71 51/7 50 40-50
<http://www.erga.de>

Sanitärtrennwände Typ VK 36/3



Sanitärtrennwände Typ VK 36/3

Abmessungen

Anlagenhöhe 2000 mm einschließlich 150 mm Bodenfreiheit.

Wände

36 mm stark, Sandwichelemente aus Vollkernplatten 3 mm, Oberfläche rauhmatt, absolut wasserbeständig, stoß- und kratzfest. Anlagenkonstruktion flächenbündig und rahmenlos.

Innenleben: Verwindungssteife Rahmenprofile aus Aluminium elox. E6/ EV1, Wandfüllung mit Polyurethanschaum, FCKW-frei oder mit keimhemmender Wabenkerneinlage mit hoher Druckfestigkeit. Deckprofil zur Stabilisierung der Türfront und alle Wand-/Plattenanschlüsse mit Alu-U-Profil elox. E6/EV1.

Eckausbildung mit einem Alu-Rundprofil, Radius 40 mm. Trennwände ab 1600 mm flächenbündig mit Aluminium H-Profil gestoßen.

Türen

600 mm breit, Material und Konstruktion wie Wände. Absolut flächenbündig einschlagend in homogene doppelseitige Aluminiumfalzprofile (keine aufgeclipsten Anschlagleisten), elox. E6/EV1 mit Weichlippendichtung zur Geräuschdämpfung.

Beschläge

Beidseitiges Spezial-Alu-Klemmschutzprofil, entsprechend den Unfallverhütungsvorschriften des BAGUV. Stabiles Drehzapfenlager aus Aluminium mit integriertem Drehmechanismus zum Selbstschliessen oder Offenhalten der Türen, Spezial-Riegelschloss ohne Falle mit Edelstahlstulp. Nylon-Zugknopf-garnitur unsichtbar gegeneinander verschraubt sowie Riegelolive, Schauscheibe rot/weiß und Notöffnungsschlitz.

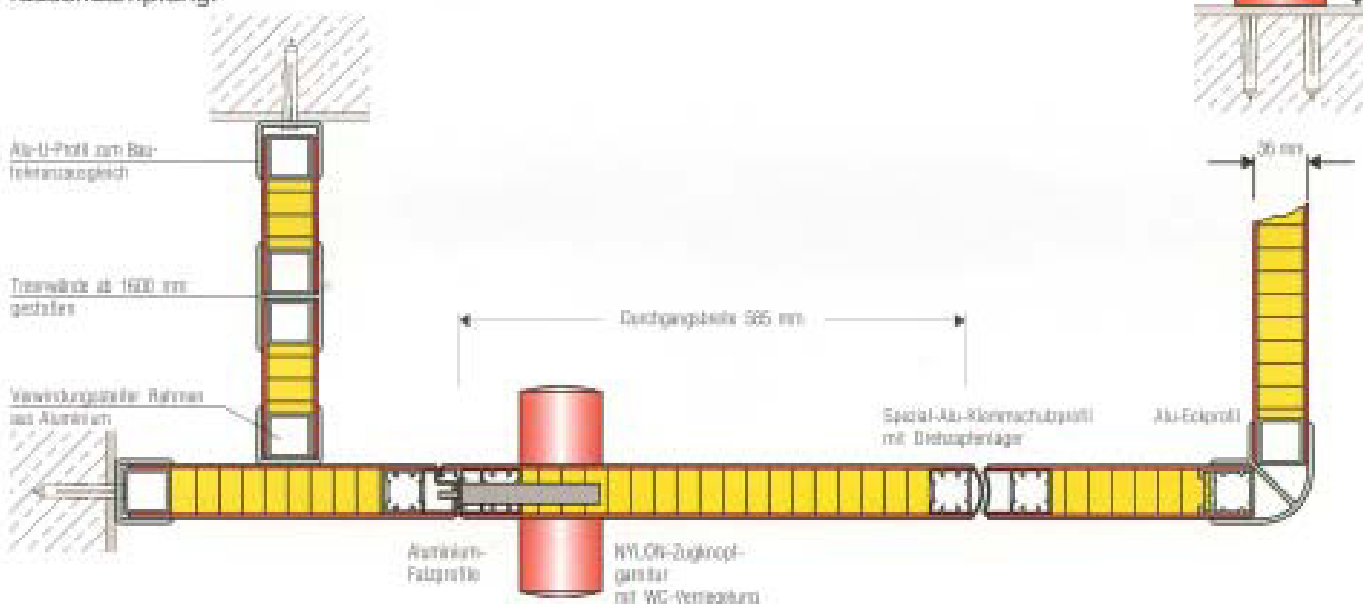
Trennwandstützen

Nylonummantelter Edelstahl, Ø 20 mm mit Bodenanschraubplatte, stufenlos höhenverstellbar ± 20 mm zum Bautoleranzausgleich und trittsicherer Nylon-Rosette.

Farben nach Farbkarte.

Farben

Wände/Türen nach Farbkarte.



Sanitärtrennwände Typ VK 36



Sanitärtrennwände Typ VK 36

Abmessungen

Anlagenhöhe 2000 mm einschließlich 150 mm Bodenfreiheit.

Wände

36 mm stark, Sandwichelemente aus Vollkernplatten 3 mm, Oberfläche rauhmatt, absolut wasserbeständig, stoß- und kratzfest. Anlagenkonstruktion flächenbündig und rahmenlos.

Innenleben: Verwindungssteife Rahmenprofile aus Kunststoff mit Kantenschutz und zusätzlicher Alu-Aussteifung. Wandfüllung geschäumt mit Polyurethanschaum, FCKW-frei. Deckprofil zur Stabilisierung der Türfront und alle Wand-/Plattenanschlüsse mit Alu-U-Profil. Eckausbildung mit Alu-Rundprofil R 38 mm.

Türen

600 mm breit, Material und Konstruktion wie Wände. Stumpf und flächenbündig einschlagend in ein doppelseitiges Türanschlagprofil mit Weichlippendichtung zur Geräuschkämpfung.

Beschläge

Türlager aus Leichtmetall, pulverbeschichtet, mit integriertem Drehmechanismus zum automatischen Schließen oder Offenhalten der Tür. Spezial-Riegelschloß aus Vollkunststoff, ohne Falle.

Nylon-Zugknopfgarnitur feststehend unsichtbar gegeneinander verschraubt. WC-Verriegelung mit Riegelolive, Schauscheibe rot/weiß und Notöffnungsdom.

Trennwandstützen

Nylonummantelter Edelstahl, Ø 20 mm mit Bodenanschraubplatte, stufenlos höhenverstellbar ± 20 mm zum Bautoleranzausgleich und trittsicherer Nylon-Rosette.

Farben

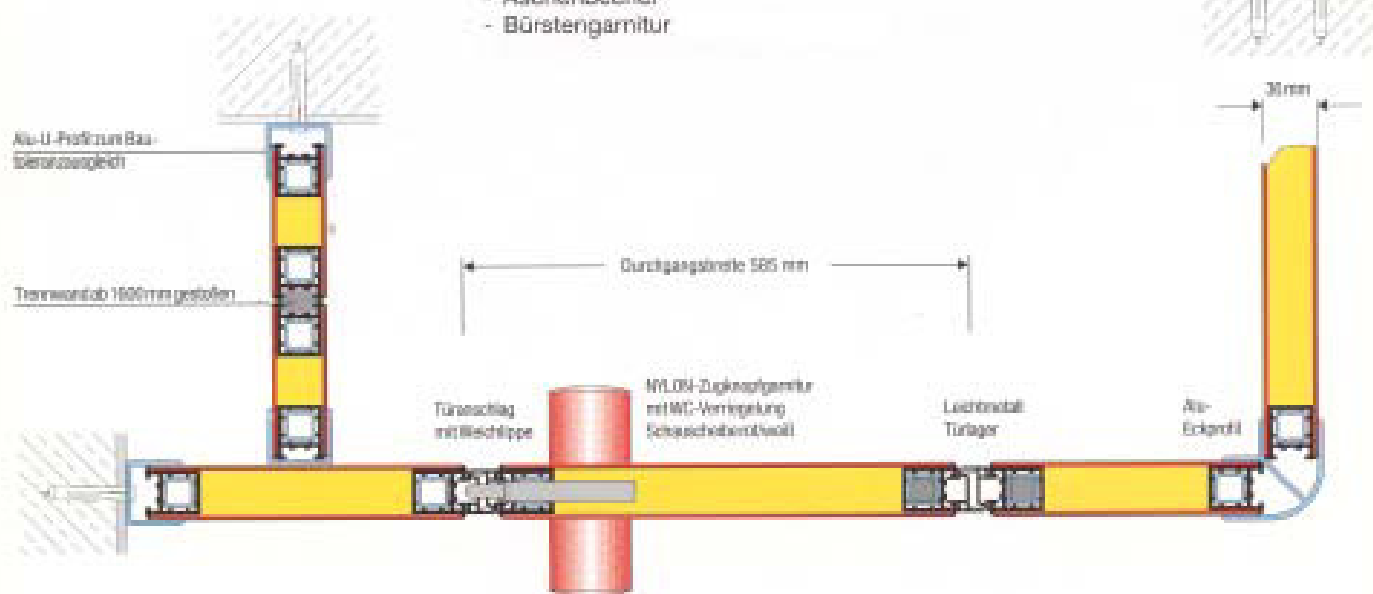
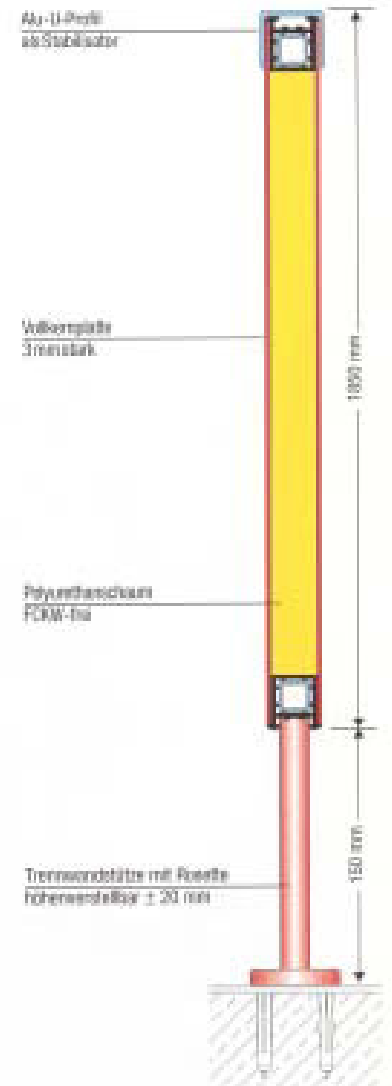
Wände/Türen nach Farbkarte.

Wahlweise gegen Aufpreis

- Sonderdekore/-höhen
 - Alu-Klemmschutzprofil bandseitig
 - WC- oder PZ-Einsteckschloß, verzinkt, Falle und Riegel vernickelt, poliert, Stulp-Edelstahl. Nylon-Drückergarnitur mit Riegelolive, Schauscheibe rot/weiß und Notöffnungsdom.
- Achtung: Türen werden ohne automatischen Schließmechanismus mit Nylonaufschraubbändern geliefert.

Kabinenzubehör

- Nylon-Papierrollenhalter
- Nylon-Zweifachhaken
- Aschenbecher
- Bürstengarnitur



Sanitärtrennwände Typ VK 40



Sanitärtrennwände Typ VK 40

Wände:

Vorder- und Seitenwände 40 mm stark, Sandwichelemente aus 3 mm Vollkernplatten. Oberfläche strukturiert, stoß- und kratzfest, absolut flächenbündig und rahmenlos.

Innenleben: Verwindungssteife Kunststoffrahmen mit zusätzlicher Alu Aussteifung. 20/40 mm Rechteckrohr zur Stabilisierung der Türfront. Wandanschlüsse mit Schattenfuge.

Türen:

60 cm breit, Material und Konstruktion wie Vorderwände, gefälzt und flächenbündig.

Höhe:

Anlagenhöhe im Standard 200cm inkl. 15 cm Fußluft, stehend auf Rundfüßen, mit einer trittsicheren Abdeckrosette versehen, auf dem Boden aufsitzend und verdübelt.

Beschläge:

U-Form Sicherheitsdrücker mit WC-Olive, Schauscheibe rot/weiß und Notöffnung.

Farben:

E 2 - weiß E 9 - hellgrau
E 45 - sonnen gelb E 68 - marineblau
P 87 - hellgrau pepper

Ausführungen:

VK 40:

alle Profile aus Aluminium, naturfarbig eloxiert, im Standard mit Nylon Beschlägen, gegen Mehrpreis auch mit Aluminium oder Edelstahlbeschlägen.

VK 40 ES:

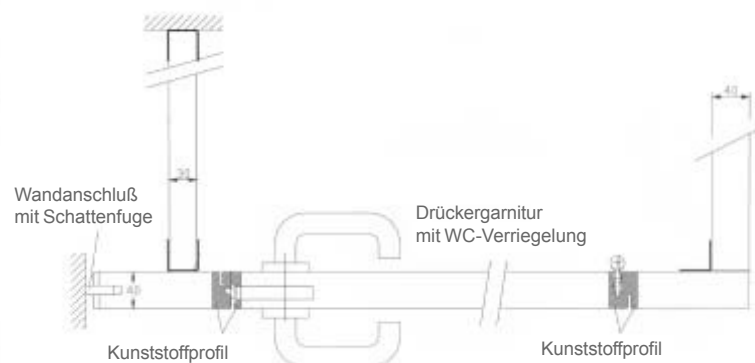
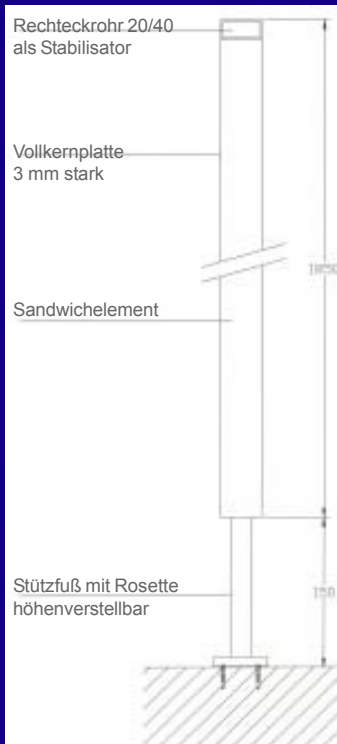
alle Profile aus Edelstahl, Beschläge und Füße aus Edelstahl.

Zubehör:

Kleiderhaken und Türstopper

Sonderausstattungen:

Sonderdekore
Sonderhöhen
Haken/Puffer-Kombination
Papierrollenhalter
Ersatzrollenhalter
WC-Bürste
Wandascher



Alfred-Klinge-Str. 32
73630 Remshalden
Telefon (07151) 75040-0
Telefax (07151) 75040-50
www.erga.de
Vertrieb@erga.de

Personalgarderobenschränke

Typ E



Personalgarderobenschränke

Typ E

Korpus:

Fertigschrank aus 19 mm starken, beidseitig melaminharzbeschichteten Vollspanplatten I. Wahl. Rückwand 13 mm stark. Schranktiefe 500 mm, Schrankhöhe 2000 mm. Sämtliche Schnittkanten sind mit weißen Umleimern versehen. Wahlweise auf Füßen oder Sockel stehend.

Türen:

Türen wie Wände, 19 mm stark. Sämtliche Schnittkanten sind mit 3 mm starken ABS - Umleimern versehen, die im Radius von 3 mm abgerundet sind.

Innenausstattung:

In jedem Abteil oben ein fester Hutboden und eine Kleiderstange mit 3 verschiebbaren Garderobenhaken.

Schließanlage:

Die Schränke sind mit verschiedenen schließenden Stiftzylinderschlössern glanzverchromt über Hauptschließanlage schließend ausgerüstet. Jedes Fach erhält zwei Schlüssel, die gesamte Schließanlage zwei Hauptschlüssel.

Die Nummerierung erfolgt durch PVC - Nummernschilder, die bis vierstellige Gravierungen zulassen.

Sitzbank:

Vierkant - Aluminium oder Stahlkonstruktion, pulverbeschichtet. Füße mit höhenverstellbaren Kunststoffgleitern zum Ausgleich von Bodenunebenheiten. Sitzbankhöhe 400 mm.

Sitzbankauflagen:

2 Bankauflagen wahlweise aus Massivholz natur lackiert oder Kunststoff-Hohlkammerprofil, Sitzfläche vor dem Schrank 300 mm.

Gegen Mehrpreis auch mit 13 mm starken HPL Vollkernplatten, auch aufgedoppelt auf 26 mm lieferbar.

Farben:

Türen und Korpusse aus der ERGA-Farbpalette, Rückwand weiß. Sonderfarben auf Anfrage.

Typ E - 185/1 (1 Fach)

Fachhöhe	1850 mm
Fachbreite	300 mm
Schrankbreite	600/900/1200 mm
Korpushöhe	1850 mm

Typ E - 185/2 bis E 185/6 (2-6 Fächer)

Wie Typ E 185/1, jedoch 2 bis 6 Fächer übereinander.

Fachhöhe	308 - 925 mm
----------	--------------

Typ E - 185/1/SW (1 Fach)

Wie Typ E 185/1 jedoch mit Mittelwand für Unterteilung in saubere Wäsche und Schmutzwäsche

Fachhöhe	1850 mm
Fachbreite inkl. Mittelwand	400 mm
Schrankbreite	800/1200 mm
Korpushöhe	1850 mm

Typ E - 150/VS (1 Fach)

Fachhöhe	1500 mm
Fachbreite	300 mm
Schrankbreite	600/900/1200 mm
Sitzbanktiefe	300 mm
Korpushöhe	1500 mm

Typ E - 185/Z (2 Fächer)

Fachhöhe	1400 mm
Fachbreite	150 - 300 mm
Schrankbreite	600/900/1200 mm
Korpushöhe	1850 mm

Typ E - 150/Z/VS (2 Fächer)

Fachhöhe	1100 mm
Fachbreite	150 - 300 mm
Schrankbreite	600/900/1200 mm
Sitzbanktiefe	300 mm
Korpushöhe	1500 mm



Alfred Klingele Str. 32
73630 Remshalden
Telefon (07151) 75040-0
Telefax (07151) 75040-50
Internet: www.erga.de